

금융투자

인플레이션 시대의 금융환경 분석과 투자전략

#인플레이션분석 #국내외투자환경 #시황기반투자

교육일정

6/15(월) ~ 6/16(화)

교육시간

2일, 14시간 | 월 ~ 화 09:30 ~ 17:30

교육장소

경북공역 6번출구, 한국생산성빌딩 강의장 (8층)

교육비

정상가 56만원 | 회원사 51만원

한국사회능력개발원 러닝플랫폼센터 02-3210-3830~2 / edu@kpcice.or.kr

시장흐름을 읽는 사람이 투자 타이밍도 잡습니다.
인플레이션과 금리, 시장정책 분석을 바탕으로
국내외 투자 전략을 설계하는 거시경제 실무 과정!

이런 분들께 추천해요



거시경제 흐름이 투자에 미치는 영향을 이해하고 싶은 실무자



글로벌 인플레이션 속 금융시장 전략을 수립하고자 하는 담당자



시장을 구조적으로 파악하여 투자 대응력을 높이고 싶은 직장인

업무 담당자들의 고민



요즘 금리 올랐다는데, 그게 자산시장에 구체적으로 어떤 영향을 주는 건지 연결이 잘 안 돼요.

뉴스에 스태그플레이션, 유동성 축소 같은 말이 자꾸 나오는데 투자할 때 뭘 기준으로 봐야 할지 모르겠습니다.



국내 시장이 불안할 땐 해외로 시선을 돌려야 한다고 하는데 어느 시점에 어떤 기준으로 판단해야 하는지 막막해요.



교육소개 

인플레이션, 금리, 통화정책 등 거시경제 요인을 종합 분석하고, 국내외 금융시장 흐름 속에서 전략적으로 투자 판단을 내릴 수 있도록 돕는 실전과정

교육대상 

- ✓ 금리·물가·통화정책 등 거시경제 흐름이 투자에 미치는 영향을 이해하고 싶은 실무자
- ✓ 글로벌 인플레이션 속 국내외 금융시장 전략을 수립하고자 하는 담당자
- ✓ 시장 이슈를 구조적으로 파악하여 투자 대응력을 높이고 싶은 직장인

교육비 

- ✓ 정상가 : 56만원
- ✓ 회원사 및 10인 이상 : 51만원

한국생산성본부 법인회원사

※ 교재 및 중식포함 / 부가세 없음(면세)

교육형태 

온앤오프 클래스

- ✓ 본 교육과정은 강의장에서 **오프라인** 참석 하시거나, 자택/사무실 등 희망하는 장소에서 **실시간 온라인** 교육으로도 수강하실 수 있습니다.
- ✓ 수료증에는 온라인/오프라인 여부가 표기되지 않습니다.

실시간 교육 신청방법



홈페이지 상단
[실시간 교육(비대면)]



[과정명/일정] 선택



교육신청

※ 반드시 교육형태(실시간) 먼저 선택 후 과정명 클릭해야 실시간 교육으로 신청 가능

온앤오프 클래스 수강방법

오프라인



강의장에서
오프라인 교육 참석

실시간 온라인(Zoom)



자택·사무실에서
실시간 교육수강

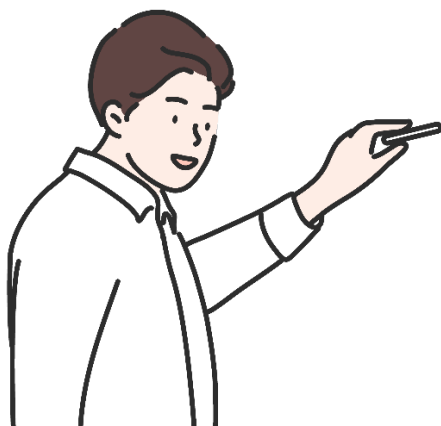
- 교육 1일 전까지 교재배송
- 교육일정에 맞게 Zoom링크 접속
- 웹카메라로 출석체크 진행
- 채팅방을 통한 활발한 참여

교육시간표 📅

구분	교육주제	세부내용
Module1 (3H)	전 세계적 인플레이션의 원인과 현재 분석	<ul style="list-style-type: none"> • 신냉전 시대 도래 가능성 • 보호무역주의의 귀환
Module2 (4H)	기준금리 인상 등 인플레이션 대응과 스태그플레이션 현상	<ul style="list-style-type: none"> • 중앙은행의 통화정책과 정부의 재정정책 • 범정부 정책에 대한 시장의 대응 • 경기 불황과 물가상승의 복합현상 (스태그플레이션)
Module3 (3H)	인플레이션 시대 속 금융투자	<ul style="list-style-type: none"> • 통화량, 유동성에 따른 자산의 가격 변화 • 정부의 금융투자 관련 정책과 자유시장의 변화 • 주식시황 관련 내·외부 요인과 금융 투자 시기
Module4 (4H)	국내 금융시장 외 해외 시장 유인과 투자 분석	<ul style="list-style-type: none"> • 국내 금융시장 활성화 움직임 • 해외 투자 환경의 변화와 현재 • 국내외 투자 포트폴리오 사례 분석

※ 교육 커리큘럼 및 강사진은 변동될 수 있습니다.

예정강사진 ⑧



전혜랑 차장

- 서울신용보증재단 재기지원 차장
- 서울신용보증재단 신입사원 연수 신용보증 및 채권환수 과정, 기업금융 및 기업재기지원 과정 강의

신청절차 

01



홈페이지 접속
및 로그인

02



교육과정 선택
및 신청정보 입력

03



결제방법 선택

04



(환급) 위탁계약서
직인 날인/발송

※ 입금확인 및 계산서 관련 문의 : 02-734-6513

- ✓ 홈페이지 www.kpcice.or.kr 접속 후 로그인
- ✓ 메인화면에서 교육수강 형태(오프라인 교육/실시간 교육) 선택
※ 반드시 교육과정 선택 전 교육형태(오프라인/온라인) 선택이 필요합니다.
- ✓ 원하는 교육과정 및 일정 선택 후 신청정보 입력
※ 교육/계산서담당자 정보를 정확하게 입력해야 수강내역 조회 및 계산서 발행가능
- ✓ 위탁계약서 제출 : 위탁계약서 출력 → 직인날인 → 메일발송 (edu@kpcice.or.kr)
※ 환급신청자만 제출, 비환급/실시간 신청자는 해당없음

교육비 결제방법



신용카드

| 홈페이지 상에서 온라인 카드결제



대표계좌 입금

- ✓ 교육 개강일 전 아래 계좌번호로 입금(입금 시 회사명 기재 必)

은행	계좌번호
국민은행	009-01-1259-768
하나은행	272-810047-06905
신한은행	140-005-904930

※ 예금주 : (주)한국사회능력개발원

- ✓ 교육종료일에 자동으로 계산서 담당자에게 전자계산서 발행



당일 현장결제

| 고용보험 환급신청자는 법인카드 결제만 가능

교육취소 및 환불

- ✓ 환불요청 시 환불 받을 통장사본 메일발송 (edu@kpcice.or.kr)
- ✓ 신청인원이 최소인원 미만일 경우 교육이 폐강될 수 있습니다.
반드시 개강안내 문자를 통해 접수확인 후 교육 참석해주시기 바랍니다.

출결체크

환급과정 신청자

- 교육 시작/종료 시 강의장 벽면 QR코드 체크로 출석 진행
- 교육 전 고용24 출결관리 어플 다운로드 및 회원가입 필수

※ 회원가입 및 실명인증이 되어있지 않을 경우, 출석체크 불가하므로 반드시 교육 전 준비 必

고용보험 비환급/개인 신청자

- 교육 시작/종료 시 본인이 정자로 출석부에 성명 기재
- 지각·조퇴·외출 시 한국사회능력개발원 6층 사무실 방문하여 출석부 서명 필수

모바일 식권

- ✓ PAYCO 앱 다운로드 후 **회원가입 필수**(기존 회원은 기존 아이디로 진행)
- ✓ 당일 현장에서 소속기관 인증 후 식권포인트 확인 가능
- ✓ 식권 유효기간은 당해년도 말까지이며, 미사용 시 자동 소멸



[PAYCO 어플설치 바로가기]

[식권포인트 결제방법]



하단 중앙 [결제] 클릭



상단 [기업복지] 클릭



식당내 QR 스캔/바코드 스캔



금액 입력 후 결제

강의장소 📍



(03170) 서울시 종로구 새문안로 5가길 32(적선동) 생산성빌딩 8층



지하철 이용 시

지하철 3호선 경복궁역

6번 출구 지하상가(현대적선아케이드) 지나 한국생산성빌딩 지하 1층으로 연결

지하철 5호선 광화문역

1번 출구 정부중앙청사 후문방향 도보 10분 거리



차량 이용 시

주차장은 유료이므로 가급적 대중교통을 이용해 주시기 바랍니다.

※ 주차요금 안내

- 기본요금 : 1시간 4,000원 (1일 최대 36,000원)
- 교육생 : 무료주차 최대 2시간 이후 시간당 2,000원 (1일 최대 18,000원)