

금융투자

# 비전공 실무자를 위한 주식·공시·지배구조 쉽게 이해하기

#주식기초 #기업공시 #재무제표분석 #투자전략

## 교육일정

9/7(월) ~ 9/10(목)

## 교육시간

4일, 28시간 | 월 ~ 목 10:00 ~ 18:00

## 교육장소

경북궁역 6번출구, 한국생산성빌딩 강의장 (8층)

## 교육비

정상가 85만원 | 회원사 77만원

한국사회능력개발원 러닝플랫폼센터 02-3210-3830~2 / edu@kpcice.or.kr



주식관련 용어가 낯설고 어렵게만 느껴졌다면?  
 주식시장 구조부터 공시, 재무 분석, 투자 전략까지  
 비전공자도 실전 투자감각을 키울 수 있도록 구성된 주린이 맞춤과정!

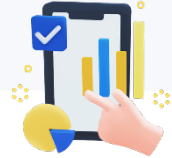
이런 분들께 추천해요



주식 투자나 기업 재무정보에  
 막연한 두려움을 느끼는 실무자

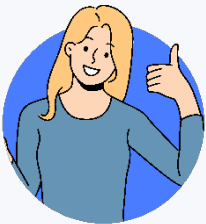


주식시장 구조와 공시, 지배  
 구조를 처음 접하는 직장인



투자 판단에 필요한 기업정보  
 분석방법을 배우고 싶은 담당자

업무 담당자들의 고민



‘공시’, ‘지배구조’ 같은 용어들을 봐도 무슨 얘인지 하나도  
 모르겠고 회의에서 매번 위축돼요.  
 주식 관련 법률이나 공시 시스템, 어디서부터 봐야 할까요?

회계팀에서 보내준 자료를 해석하라는데,  
 아는 게 없어서 어떻게 봐야할 지 감이 안잡힙니다..  
 정말 기본기부터 배우고 싶어요.



요즘 ETF니 우량주니 투자얘기가 한창인데  
 아예 시작조차 안해본 주린이입니다.  
 비전공자도 쉽게 배울 수 있는 체계적인 강의 없을까요?

교육소개 

주식시장 구조, 기업·재무 분석, 투자 상품 이해, 분산투자 및 리스크 관리, 세금과 실전 매매 전략까지 종합적으로 학습하여  
전략적 투자 의사결정 역량을 강화하는 실무중심 교육 프로그램

교육대상 

- ✓ 주식 투자나 기업 재무정보에 막연한 두려움을 느끼는 실무자
- ✓ 비전공자로서 주식시장 구조와 공시, 지배구조를 처음 접하는 직장인
- ✓ 투자 판단에 필요한 기업정보 분석방법을 배우고 싶은 담당자

교육비 

- ✓ 정상가 : 85만원
- ✓ 회원사 및 10인 이상 : 77만원

한국생산성본부 법인회원사

※ 교재 및 중식포함 / 부가세 없음(면세)

교육형태 

온앤오프 클래스

- ✓ 본 교육과정은 강의장에서 **오프라인** 참석 하시거나, 자택/사무실 등 희망하는 장소에서 **실시간 온라인** 교육으로도 수강하실 수 있습니다.
- ✓ 수료증에는 온라인/오프라인 여부가 표기되지 않습니다.

실시간 교육 신청방법



홈페이지 상단  
[실시간 교육(비대면)]



[과정명/일정] 선택



교육신청

※ 반드시 교육형태(실시간) 먼저 선택 후 과정명 클릭해야 실시간 교육으로 신청 가능

온앤오프 클래스 수강방법

오프라인



강의장에서  
오프라인 교육 참석

실시간 온라인(Zoom)



자택·사무실에서  
실시간 교육수강

- 교육 1일 전까지 교재배송
- 교육일정에 맞게 Zoom 링크 접속
- 웹카메라로 출석체크 진행
- 채팅방을 통한 활발한 참여

교육시간표 

구분	교육주제	세부내용
Module1 (3H)	주식시장 기초 및 법적 구조 이해	<ul style="list-style-type: none"> <li>• 주식이란 무엇인가</li> <li>• 상장 / 비상장의 차이</li> <li>• 금융시장 구조(거래소, 코스피·코스닥)</li> <li>• 자본시장법 기본 개념</li> </ul>
Module2 (4H)	투자자가 알아야 할 자본시장법 핵심	<ul style="list-style-type: none"> <li>• 내부자 거래 금지</li> <li>• 시세조종(주가 조작) 사례</li> <li>• 공시제도(사업보고서, 주요사항보고서)</li> <li>• 불공정거래 유형(리딩방, 작전주)</li> <li>• 금융소비자보호에관한법률(불완전판매 금지)</li> </ul>
Module3 (3H)	주식의 구조 및 기업지배구조 이해(상법)	<ul style="list-style-type: none"> <li>• 주주의 권리(배당권, 의결권)</li> <li>• 이사회·주주총회 구조</li> <li>• 보통주/우선주 차이</li> <li>• 기업 합병·분할이 주가에 미치는 영향</li> </ul>
Module4 (11H)	재무제표	<ul style="list-style-type: none"> <li>• 재무상태표, 손익계산서, 현금흐름표 구조</li> <li>• 상법상 공시되는 재무제표 의미</li> <li>• 영업이익, 순이익, 잉여현금흐름(FCF)</li> <li>• PER, PBR, ROE 등 기초 지표</li> <li>• 기업 가치 평가 기본 원리</li> <li>• 재무제표와 주가의 관계</li> </ul>
Module5 (3H)	ETF, 주식 분산투자, 리스크 관리	<ul style="list-style-type: none"> <li>• ETF 구조</li> <li>• 분산투자 원리</li> <li>• 변동성·리스크 개념</li> <li>• 장기 투자와 단기 매매 차이</li> </ul>
Module6 (4H)	투자 실전 전략	<ul style="list-style-type: none"> <li>• 국내주식 세금(배당소득세, 거래세)</li> <li>• 해외주식 세금(양도소득세)</li> <li>• 매수·매도 타이밍 기초</li> <li>• 손절/익절 규칙 만들기</li> </ul>

※ 교육 커리큘럼 및 강사진은 변동될 수 있습니다.

신청절차 

01



홈페이지 접속  
및 로그인

02



교육과정 선택  
및 신청정보 입력

03



결제방법 선택

04



(환급) 위탁계약서  
직인 날인/발송

※ 입금확인 및 계산서 관련 문의 : 02-734-6513

- ✓ 홈페이지 [www.kpcice.or.kr](http://www.kpcice.or.kr) 접속 후 로그인
- ✓ 메인화면에서 교육수강 형태(오프라인 교육/실시간 교육) 선택  
※ 반드시 교육과정 선택 전 교육형태(오프라인/온라인) 선택이 필요합니다.
- ✓ 원하는 교육과정 및 일정 선택 후 신청정보 입력  
※ 교육/계산서담당자 정보를 정확하게 입력해야 수강내역 조회 및 계산서 발행가능
- ✓ 위탁계약서 제출 : 위탁계약서 출력 → 직인날인 → 메일발송 ([edu@kpcice.or.kr](mailto:edu@kpcice.or.kr))  
※ 환급신청자만 제출, 비환급/실시간 신청자는 해당없음

## 교육비 결제방법



### 신용카드

| 홈페이지 상에서 온라인 카드결제



### 대표계좌 입금

- ✓ 교육 개강일 전 아래 계좌번호로 입금(입금 시 회사명 기재 必)

은행	계좌번호
국민은행	009-01-1259-768
하나은행	272-810047-06905
신한은행	140-005-904930

※ 예금주 : (주)한국사회능력개발원

- ✓ 교육종료일에 자동으로 계산서 담당자에게 전자계산서 발행



### 당일 현장결제

| 고용보험 환급신청자는 법인카드 결제만 가능

## 교육취소 및 환불

- ✓ 환불요청 시 환불 받을 통장사본 메일발송 ([edu@kpcice.or.kr](mailto:edu@kpcice.or.kr))
- ✓ 신청인원이 최소인원 미만일 경우 교육이 폐강될 수 있습니다.  
반드시 개강안내 문자를 통해 접수확인 후 교육 참석해주시기 바랍니다.

## 출결체크

### 환급과정 신청자

- 교육 시작/종료 시 강의장 벽면 QR코드 체크로 출석 진행
- 교육 전 고용24 출결관리 어플 다운로드 및 회원가입 필수

※ 회원가입 및 실명인증이 되어있지 않을 경우, 출석체크 불가하므로 반드시 교육 전 준비 必

### 고용보험 비환급/개인 신청자

- 교육 시작/종료 시 본인이 정자로 출석부에 성명 기재
- 지각·조퇴·외출 시 한국사회능력개발원 6층 사무실 방문하여 출석부 서명 필수

## 모바일 식권

- ✓ PAYCO 앱 다운로드 후 **회원가입 필수**(기존 회원은 기존 아이디로 진행)
- ✓ 당일 현장에서 소속기관 인증 후 식권포인트 확인 가능
- ✓ 식권 유효기간은 당해년도 말까지이며, 미사용 시 자동 소멸



[PAYCO 어플설치 바로가기]

## [식권포인트 결제방법]



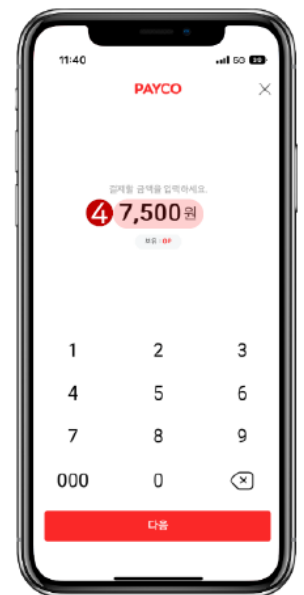
하단 중앙 [결제] 클릭



상단 [기업복지] 클릭



식당내 QR 스캔/바코드 스캔



금액 입력 후 결제

강의장소 📍



(03170) 서울시 종로구 새문안로 5가길 32(적선동) 생산성빌딩 8층



지하철 이용 시

지하철 3호선 경북구역

6번 출구 지하상가(현대적선아케이드) 지나 한국생산성빌딩 지하 1층으로 연결

지하철 5호선 광화문역

1번 출구 정부중앙청사 후문방향 도보 10분 거리



차량 이용 시

주차장은 유료이므로 가급적 대중교통을 이용해 주시기 바랍니다.

※ 주차요금 안내

- 기본요금 : 1시간 4,000원 (1일 최대 36,000원)
- 교육생 : 무료주차 최대 2시간 이후 시간당 2,000원 (1일 최대 18,000원)