

부동산 관리

건물 안전관리 실무

#안전관리 #시설물관리 #IT안전기술 #스마트빌딩

교육일정

11/5(목) ~ 11/6(금)

교육시간

2일, 14시간 | 목 ~ 금 09:30 ~ 17:30

교육장소

경북공역 6번출구, 한국생산성빌딩 강의장 (8층)

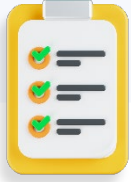
교육비

정상가 56만원 | 회원사 51만원

한국사회능력개발원 러닝플랫폼센터 02-3210-3830~2 / edu@kpcice.or.kr

건물 안전, 사후대응보다 사전관리! 전기·소방·공사·보험까지 안전관리자의 필수 업무를 한 번에 점검하는 실무 중심 교육

이런 분들께 추천해요



건물·시설 안전관리
책임을 맡은 관리자·실무자

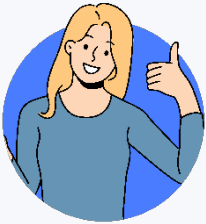


빌딩 운영 중 안전 리스크를
줄이고 싶은 자산관리 담당자



시설물 안전 점검과 법정의무를
이해해야 하는 관리소장

교육후기 확인하기



건물 안전관리가 너무 방대한 영역이라 걱정했는데
궁금했던 부분 많이 배워갑니다! 유익했습니다.

건물안전 관계법령에 대해 사례기반으로 설명해주신 부분이
좋았습니다. 교재도 너무 깔끔해서 자주 열어볼 것 같네요.



임치인 입주·상담할 때 바로 써먹을 내용들이 많았습니다.
상세히 알려주셔서 감사합니다.



교육소개 

건축물 안전 관련 법령과 안전관리자 업무, 전기·공사·스마트 안전관리까지
건물 안전 전반을 다루는 실무 과정

교육대상 

- ✓ 건물·시설 안전관리 책임을 맡은 관리자·실무자
- ✓ 빌딩 운영 중 안전 리스크를 줄이고 싶은 자산관리 담당자
- ✓ 시설물 안전 점검과 법정 의무를 이해해야 하는 관리소장

교육비 

- ✓ 정상가 : 56만원
- ✓ 회원사 및 10인 이상 : 51만원

한국생산성본부 법인회원사

※ 교재 및 중식포함 / 부가세 없음(면세)

교육형태 

온앤오프 클래스

- ✓ 본 교육과정은 강의장에서 **오프라인** 참석 하시거나, 자택/사무실 등 희망하는 장소에서 **실시간 온라인** 교육으로도 수강하실 수 있습니다.
- ✓ 수료증에는 온라인/오프라인 여부가 표기되지 않습니다.

실시간 교육 신청방법



홈페이지 상단
[실시간 교육(비대면)]



[과정명/일정] 선택



교육신청

※ 반드시 교육형태(실시간) 먼저 선택 후 과정명 클릭해야 실시간 교육으로 신청 가능

온앤오프 클래스 수강방법

오프라인



강의장에서
오프라인 교육 참석

실시간 온라인(Zoom)



자택·사무실에서
실시간 교육수강

- 교육 1일 전까지 교재배송
- 교육일정에 맞게 Zoom링크 접속
- 웹카메라로 출석체크 진행
- 채팅방을 통한 활발한 참여

교육시간표 📅

구분	교육주제	세부내용
Module1 (1H)	건축물 안전 관련 법령	<ul style="list-style-type: none"> • 건축물 안전 관련 관계 법령 체계 • 각 법령의 주요 사항들
Module2 (2H)	건축물 안전관리자 업무	<ul style="list-style-type: none"> • 전기안전관리자, 소방안전관리자, 총괄재난관리자 등 안전 관리 선임자 • 각 선임된 안전관리자의 법정 업무
Module3 (2H)	시설물의 안전 및 유지관리에 관한 법률	<ul style="list-style-type: none"> • 시설물의 안전 및 유지관리에 관한 특별법 주요사항 • 한국시설안전공단 FMS 사용법
Module4 (2H)	법률상 책임과 보험설계	<ul style="list-style-type: none"> • 건축물의 소유자와 관리자 법률상 책임 • 영업배상 책임, 화재보험, 패키지보험 등 설계
Module5 (1H)	전기시설물 안전 관리	<ul style="list-style-type: none"> • 시설별 부동산 자산관리 사례 • 시를 활용한 자산관리 사례
Module6 (2H)	공사 안전 관리	<ul style="list-style-type: none"> • 발주 공사 시 안전 관리 • 자체 공사 시 안전 관리
Module7 (2H)	IT를 활용한 건축물 안전 관리	<ul style="list-style-type: none"> • 열화상 카메라, 드론 등 IT 기기 • 건축물 안전 관리 적용
Module8 (2H)	스마트 빌딩 안전 관리	<ul style="list-style-type: none"> • 스마트 빌딩에서의 안전 관리 방안 • 적용 사례

※ 교육 커리큘럼 및 강사진은 변동될 수 있습니다.

신청절차 

01



홈페이지 접속
및 로그인

02



교육과정 선택
및 신청정보 입력

03



결제방법 선택

04



(환급) 위탁계약서
직인 날인/발송

※ 입금확인 및 계산서 관련 문의 : 02-734-6513

- ✓ 홈페이지 www.kpcice.or.kr 접속 후 로그인
- ✓ 메인화면에서 교육수강 형태(오프라인 교육/실시간 교육) 선택
※ 반드시 교육과정 선택 전 교육형태(오프라인/온라인) 선택이 필요합니다.
- ✓ 원하는 교육과정 및 일정 선택 후 신청정보 입력
※ 교육/계산서담당자 정보를 정확하게 입력해야 수강내역 조회 및 계산서 발행가능
- ✓ 위탁계약서 제출 : 위탁계약서 출력 → 직인날인 → 메일발송 (edu@kpcice.or.kr)
※ 환급신청자만 제출, 비환급/실시간 신청자는 해당없음

교육비 결제방법



신용카드

| 홈페이지 상에서 온라인 카드결제



대표계좌 입금

- ✓ 교육 개강일 전 아래 계좌번호로 입금(입금 시 회사명 기재 必)

은행	계좌번호
국민은행	009-01-1259-768
하나은행	272-810047-06905
신한은행	140-005-904930

※ 예금주 : (주)한국사회능력개발원

- ✓ 교육종료일에 자동으로 계산서 담당자에게 전자계산서 발행



당일 현장결제

| 고용보험 환급신청자는 법인카드 결제만 가능

교육취소 및 환불

- ✓ 환불요청 시 환불 받을 통장사본 메일발송 (edu@kpcice.or.kr)
- ✓ 신청인원이 최소인원 미만일 경우 교육이 폐강될 수 있습니다.
반드시 개강안내 문자를 통해 접수확인 후 교육 참석해주시기 바랍니다.

출결체크

환급과정 신청자

- 교육 시작/종료 시 강의장 벽면 QR코드 체크로 출석 진행
- 교육 전 고용24 출결관리 어플 다운로드 및 회원가입 필수

※ 회원가입 및 실명인증이 되어있지 않을 경우, 출석체크 불가하므로 반드시 교육 전 준비 必

고용보험 비환급/개인 신청자

- 교육 시작/종료 시 본인이 정자로 출석부에 성명 기재
- 지각·조퇴·외출 시 한국사회능력개발원 6층 사무실 방문하여 출석부 서명 필수

모바일 식권

- ✓ PAYCO 앱 다운로드 후 **회원가입 필수**(기존 회원은 기존 아이디로 진행)
- ✓ 당일 현장에서 소속기관 인증 후 식권포인트 확인 가능
- ✓ 식권 유효기간은 당해년도 말까지이며, 미사용 시 자동 소멸



[PAYCO 어플설치 바로가기]

[식권포인트 결제방법]



하단 중앙 [결제] 클릭



상단 [기업복지] 클릭



식당내 QR 스캔/바코드 스캔



금액 입력 후 결제

강의장소 📍



(03170) 서울시 종로구 새문안로 5가길 32(적선동) 생산성빌딩 8층



지하철 이용 시

지하철 3호선 경북구역

6번 출구 지하상가(현대적선아케이드) 지나 한국생산성빌딩 지하 1층으로 연결

지하철 5호선 광화문역

1번 출구 정부중앙청사 후문방향 도보 10분 거리



차량 이용 시

주차장은 유료이므로 가급적 대중교통을 이용해 주시기 바랍니다.

※ 주차요금 안내

- 기본요금 : 1시간 4,000원 (1일 최대 36,000원)
- 교육생 : 무료주차 최대 2시간 이후 시간당 2,000원 (1일 최대 18,000원)