

부동산 개발

재개발·재건축

개발여건 분석 실무

#정비사업 #재개발 #도시환경정비 #자금조달

교육일정

5/11(월) ~ 5/13(수)

교육시간

3일, 18시간

월 09:30~17:30 | 화 09:00~18:00 | 수 09:00~12:00

교육장소

경북구역 6번출구, 한국생산성빌딩 강의장 (8층)

교육비

정상가 67만원 | 회원사 61만원

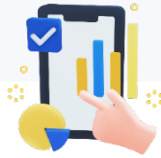
한국사회능력개발원 러닝플랫폼센터 02-3210-3830~2 / edu@kpcice.or.kr

전문가의 노하우 · 생생한 사례와 함께하는 정비사업 추진 단계별 주요사항과 관련법 최신 개정안 완전정복!

이런 분들께 추천해요



정비사업 추진 가능성을 검토
해야 하는 시행·조합 실무자



재개발·재건축 투자 여건을
분석하는 금융·자문 담당자



도시정비 사업 구조를 깊이
있게 이해하고 싶은 기획자

교육후기 확인하기



뉴스로만 접하던 재개발·재건축에 대해 구조부터
명확하게 이해하게 됐어요.

최근 법 개정과 정비사업 트렌드까지 짚어주는 실무자
필수코스라고 생각합니다. 후배들한테 꼭 추천하고 싶어요!



자금조달까지 한 번에 배우니 재개발·재건축의 큰 흐름을
잡을 수 있었습니다. 커리큘럼 최고!!



교육소개 

정비사업 구조, 뉴타운·가로주택·도시환경정비 특성을 비교하며
재개발·재건축 사업 여건을 종합 분석하는 실무 과정

교육대상 

- ✓ 정비사업 추진 가능성을 검토해야 하는 시행·조합 실무자
- ✓ 재개발·재건축 투자 여건을 분석하는 금융·자문 담당자
- ✓ 도시정비 사업 구조를 깊이 있게 이해하고 싶은 기획자

교육비 

- ✓ 정상가 : 67만원
- ✓ 회원사 및 10인 이상 : 61만원

한국생산성본부 법인회원사

※ 교재 및 중식포함 / 부가세 없음(면세)

교육형태 

온앤오프 클래스

- ✓ 본 교육과정은 강의장에서 **오프라인** 참석 하시거나, 자택/사무실 등 희망하는 장소에서 **실시간 온라인** 교육으로도 수강하실 수 있습니다.
- ✓ 수료증에는 온라인/오프라인 여부가 표기되지 않습니다.

실시간 교육 신청방법



홈페이지 상단
[실시간 교육(비대면)]



[과정명/일정] 선택



교육신청

※ 반드시 교육형태(실시간) 먼저 선택 후 과정명 클릭해야 실시간 교육으로 신청 가능

온앤오프 클래스 수강방법

오프라인



강의장에서
오프라인 교육 참석

실시간 온라인(Zoom)



자택·사무실에서
실시간 교육수강

- 교육 1일 전까지 교재배송
- 교육일정에 맞게 Zoom 링크 접속
- 웹카메라로 출석체크 진행
- 채팅방을 통한 활발한 참여

교육시간표 📅

구분	교육주제	세부내용
Module1 (3H)	정비 사업의 체계와 새로운 트렌드 변화	<ul style="list-style-type: none"> 정비사업의 개념 및 연혁 정비사업의 트렌드 변화 정비사업의 체계와 구조
Module2 (4H)	정비 사업 시행 절차와 관리처분계획	<ul style="list-style-type: none"> 정비기본계획의 분석 정비계획 수립 절차와 정비구역 지정 정비 사업 시행방법과 사업시행자 조합설립 추진 위원회 구성 및 조합설립 사업시행 인가와 분양공고 관리처분계획의 내용과 분양권 및 그 순위
Module3 (4H)	뉴타운 사업과 재개발사업	<ul style="list-style-type: none"> 도시재정비 촉진을 위한 특별법의 제정 과정 및 구조 도시재정비 촉진을 위한 특별법과 뉴타운 사업 비례율에 대한 이해 사업 대상 지역 분석, 사업 중단과 그 대책
Module4 (4H)	가로주택 정비사업과 도시환경정비사업	<ul style="list-style-type: none"> 가로주택정비사업의 개념 및 등장배경 가로주택정비사업의 특징 및 사업성분석 도시환경정비사업의 개념 도시환경정비사업의 특징 및 사업성분석
Module5 (3H)	자금 운용 및 조달 방법	<ul style="list-style-type: none"> 프로젝트 파이낸싱의 유형과 방법

※ 교육 커리큘럼 및 강사진은 변동될 수 있습니다.

예정강사진 ⑧

박종철 교수

- 세종사이버대학교 겸임교수
- 골든리얼티 부동산연구소 대표
- 한국산업단지공단 산업단지 선정위원

이기성 전무

- (주)엘테르 주택사업부 전무
- 前) 동연산업 이사
- 금융연수원 및 금융기관, 공기업 출강

신청절차

01



홈페이지 접속
및 로그인

02



교육과정 선택
및 신청정보 입력

03



결제방법 선택

04



(환급) 위탁계약서
직인 날인/발송

※ 입금확인 및 계산서 관련 문의 : 02-734-6513

- ✓ 홈페이지 www.kpcice.or.kr 접속 후 로그인
- ✓ 메인화면에서 교육수강 형태(오프라인 교육/실시간 교육) 선택
※ 반드시 교육과정 선택 전 교육형태(오프라인/온라인) 선택이 필요합니다.
- ✓ 원하는 교육과정 및 일정 선택 후 신청정보 입력
※ 교육/계산서담당자 정보를 정확하게 입력해야 수강내역 조회 및 계산서 발행가능
- ✓ 위탁계약서 제출 : 위탁계약서 출력 → 직인날인 → 메일발송 (edu@kpcice.or.kr)
※ 환급신청자만 제출, 비환급/실시간 신청자는 해당없음

교육비 결제방법



신용카드

| 홈페이지 상에서 온라인 카드결제



대표계좌 입금

- ✓ 교육 개강일 전 아래 계좌번호로 입금(입금 시 회사명 기재 必)

은행	계좌번호
국민은행	009-01-1259-768
하나은행	272-810047-06905
신한은행	140-005-904930

※ 예금주 : (주)한국사회능력개발원

- ✓ 교육종료일에 자동으로 계산서 담당자에게 전자계산서 발행



당일 현장결제

| 고용보험 환급신청자는 법인카드 결제만 가능

교육취소 및 환불

- ✓ 환불요청 시 환불 받을 통장사본 메일발송 (edu@kpcice.or.kr)
- ✓ 신청인원이 최소인원 미만일 경우 교육이 폐강될 수 있습니다.
반드시 개강안내 문자를 통해 접수확인 후 교육 참석해주시기 바랍니다.

출결체크

환급과정 신청자

- 교육 시작/종료 시 강의장 벽면 QR코드 체크로 출석 진행
- 교육 전 고용24 출결관리 어플 다운로드 및 회원가입 필수

※ 회원가입 및 실명인증이 되어있지 않을 경우, 출석체크 불가하므로 반드시 교육 전 준비 必

고용보험 비환급/개인 신청자

- 교육 시작/종료 시 본인이 정자로 출석부에 성명 기재
- 지각·조퇴·외출 시 한국사회능력개발원 6층 사무실 방문하여 출석부 서명 필수

모바일 식권

- ✓ PAYCO 앱 다운로드 후 **회원가입 필수**(기존 회원은 기존 아이디로 진행)
- ✓ 당일 현장에서 소속기관 인증 후 식권포인트 확인 가능
- ✓ 식권 유효기간은 당해년도 말까지이며, 미사용 시 자동 소멸



[PAYCO 어플설치 바로가기]

[식권포인트 결제방법]



하단 중앙 [결제] 클릭



상단 [기업복지] 클릭



식당내 QR 스캔/바코드 스캔



금액 입력 후 결제

강의장소 📍



(03170) 서울시 종로구 새문안로 5가길 32(적선동) 생산성빌딩 8층



지하철 이용 시

지하철 3호선 경복궁역

6번 출구 지하상가(현대적선아케이드) 지나 한국생산성빌딩 지하 1층으로 연결

지하철 5호선 광화문역

1번 출구 정부중앙청사 후문방향 도보 10분 거리



차량 이용 시

주차장은 유료이므로 가급적 대중교통을 이용해 주시기 바랍니다.

※ 주차요금 안내

- 기본요금 : 1시간 4,000원 (1일 최대 36,000원)
- 교육생 : 무료주차 최대 2시간 이후 시간당 2,000원 (1일 최대 18,000원)