

부동산 개발

# 재개발·재건축

## 개발여건 분석 실무

#정비사업 #재개발 #도시환경정비 #자금조달

### 교육일정

3/16(월) ~ 3/18(수)

### 교육시간

3일, 18시간

월 09:30~17:30 | 화 09:00~18:00 | 수 09:00~12:00

### 교육장소

경북구역 6번출구, 한국생산성빌딩 강의장 (8층)

### 교육비

정상가 67만원 | 회원사 61만원

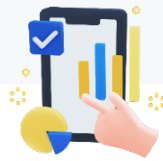
한국사회능력개발원 러닝플랫폼센터 02-3210-3830~2 / edu@kpcice.or.kr

# 전문가의 노하우 · 생생한 사례와 함께하는 정비사업 추진 단계별 주요사항과 관련법 최신 개정안 완전정복!

## 이런 분들께 추천해요



정비사업 추진 가능성을 검토  
해야 하는 시행·조합 실무자



재개발·재건축 투자 여건을  
분석하는 금융·자문 담당자



도시정비 사업 구조를 깊이  
있게 이해하고 싶은 기획자

## 교육후기 확인하기



뉴스로만 접하던 재개발·재건축에 대해 구조부터  
명확하게 이해하게 됐어요.

최근 법 개정과 정비사업 트렌드까지 짚어주는 실무자  
필수코스라고 생각합니다. 후배들한테 꼭 추천하고 싶어요!



자금조달까지 한 번에 배우니 재개발·재건축의 큰 흐름을  
잡을 수 있었습니다. 커리큘럼 최고!!



교육소개 

정비사업 구조, 뉴타운·가로주택·도시환경정비 특성을 비교하며  
재개발·재건축 사업 여건을 종합 분석하는 실무 과정

교육대상 

- ✓ 정비사업 추진 가능성을 검토해야 하는 시행·조합 실무자
- ✓ 재개발·재건축 투자 여건을 분석하는 금융·자문 담당자
- ✓ 도시정비 사업 구조를 깊이 있게 이해하고 싶은 기획자

교육비 

- ✓ 정상가 : 67만원
- ✓ 회원사 및 10인 이상 : 61만원

한국생산성본부 법인회원사

※ 교재 및 중식포함 / 부가세 없음(면세)

교육형태 

온앤오프 클래스

- ✓ 본 교육과정은 강의장에서 **오프라인** 참석 하시거나, 자택/사무실 등 희망하는 장소에서 **실시간 온라인** 교육으로도 수강하실 수 있습니다.
- ✓ 수료증에는 온라인/오프라인 여부가 표기되지 않습니다.

실시간 교육 신청방법



홈페이지 상단  
[실시간 교육(비대면)]



[과정명/일정] 선택



교육신청

※ 반드시 교육형태(실시간) 먼저 선택 후 과정명 클릭해야 실시간 교육으로 신청 가능

온앤오프 클래스 수강방법

오프라인



강의장에서  
오프라인 교육 참석

실시간 온라인(Zoom)



자택·사무실에서  
실시간 교육수강

- 교육 1일 전까지 교재배송
- 교육일정에 맞게 Zoom링크 접속
- 웹카메라로 출석체크 진행
- 채팅방을 통한 활발한 참여

교육시간표 📅

구분	교육주제	세부내용
Module1 (3H)	정비 사업의 체계와 새로운 트렌드 변화	<ul style="list-style-type: none"> <li>정비사업의 개념 및 연혁</li> <li>정비사업의 트렌드 변화</li> <li>정비사업의 체계와 구조</li> </ul>
Module2 (4H)	정비 사업 시행 절차와 관리처분계획	<ul style="list-style-type: none"> <li>정비기본계획의 분석</li> <li>정비계획 수립 절차와 정비구역 지정</li> <li>정비 사업 시행방법과 사업시행자</li> <li>조합설립 추진 위원회 구성 및 조합설립</li> <li>사업시행 인가와 분양공고</li> <li>관리처분계획의 내용과 분양권 및 그 순위</li> </ul>
Module3 (4H)	뉴타운 사업과 재개발사업	<ul style="list-style-type: none"> <li>도시재정비 촉진을 위한 특별법의 제정 과정 및 구조</li> <li>도시재정비 촉진을 위한 특별법과 뉴타운 사업</li> <li>비례율에 대한 이해</li> <li>사업 대상 지역 분석, 사업 중단과 그 대책</li> </ul>
Module4 (4H)	가로주택 정비사업과 도시환경정비사업	<ul style="list-style-type: none"> <li>가로주택정비사업의 개념 및 등장배경</li> <li>가로주택정비사업의 특징 및 사업성분석</li> <li>도시환경정비사업의 개념</li> <li>도시환경정비사업의 특징 및 사업성분석</li> </ul>
Module5 (3H)	자금 운용 및 조달 방법	<ul style="list-style-type: none"> <li>프로젝트 파이낸싱의 유형과 방법</li> </ul>

※ 교육 커리큘럼 및 강사진은 변동될 수 있습니다.

예정강사진 ⑧

박종철 교수

- 세종사이버대학교 겸임교수
- 골든리얼티 부동산연구소 대표
- 한국산업단지공단 산업단지 선정위원

이기성 전무

- (주)엘테르 주택사업부 전무
- 前) 동연산업 이사
- 금융연수원 및 금융기관, 공기업 출강

## 신청절차

01



홈페이지 접속  
및 로그인

02



교육과정 선택  
및 신청정보 입력

03



결제방법 선택

04



**(환급)** 위탁계약서  
직인 날인/발송

※ 입금확인 및 계산서 관련 문의 : 02-734-6513

- ✓ 홈페이지 [www.kpcice.or.kr](http://www.kpcice.or.kr) 접속 후 로그인
- ✓ 메인화면에서 교육수강 형태(오프라인 교육/실시간 교육) 선택  
※ 반드시 교육과정 선택 전 교육형태(오프라인/온라인) 선택이 필요합니다.
- ✓ 원하는 교육과정 및 일정 선택 후 신청정보 입력  
※ 교육/계산서담당자 정보를 정확하게 입력해야 수강내역 조회 및 계산서 발행가능
- ✓ 위탁계약서 제출 : 위탁계약서 출력 → 직인날인 → 메일발송 ([edu@kpcice.or.kr](mailto:edu@kpcice.or.kr))  
※ 환급신청자만 제출, 비환급/실시간 신청자는 해당없음

## 교육비 결제방법



### 신용카드

| 홈페이지 상에서 온라인 카드결제



### 대표계좌 입금

- ✓ 교육 개강일 전 아래 계좌번호로 입금(입금 시 회사명 기재 必)

은행	계좌번호
국민은행	009-01-1259-768
하나은행	272-810047-06905
신한은행	140-005-904930

※ 예금주 : (주)한국사회능력개발원

- ✓ 교육종료일에 자동으로 계산서 담당자에게 전자계산서 발행



### 당일 현장결제

| 고용보험 환급신청자는 법인카드 결제만 가능

## 교육취소 및 환불

- ✓ 환불요청 시 환불 받을 통장사본 메일발송 ([edu@kpcice.or.kr](mailto:edu@kpcice.or.kr))
- ✓ 신청인원이 최소인원 미만일 경우 교육이 폐강될 수 있습니다.  
반드시 개강안내 문자를 통해 접수확인 후 교육 참석해주시기 바랍니다.

## 출결체크

### 환급과정 신청자

- 교육 시작/종료 시 강의장 벽면 QR코드 체크로 출석 진행
- 교육 전 고용24 출결관리 어플 다운로드 및 회원가입 필수

※ 회원가입 및 실명인증이 되어있지 않을 경우, 출석체크 불가하므로 반드시 교육 전 준비 必

### 고용보험 비환급/개인 신청자

- 교육 시작/종료 시 본인이 정자로 출석부에 성명 기재
- 지각·조퇴·외출 시 한국사회능력개발원 6층 사무실 방문하여 출석부 서명 필수

## 모바일 식권

- ✓ PAYCO 앱 다운로드 후 **회원가입 필수**(기존 회원은 기존 아이디로 진행)
- ✓ 당일 현장에서 소속기관 인증 후 식권포인트 확인 가능
- ✓ 식권 유효기간은 당해년도 말까지이며, 미사용 시 자동 소멸



[PAYCO 어플설치 바로가기]

## [식권포인트 결제방법]



하단 중앙 [결제] 클릭



상단 [기업복지] 클릭



식당내 QR 스캔/바코드 스캔



금액 입력 후 결제

강의장소 📍



(03170) 서울시 종로구 새문안로 5가길 32(적선동) 생산성빌딩 8층



지하철 이용 시

지하철 3호선 경북구역

6번 출구 지하상가(현대적선아케이드) 지나 한국생산성빌딩 지하 1층으로 연결

지하철 5호선 광화문역

1번 출구 정부중앙청사 후문방향 도보 10분 거리



차량 이용 시

주차장은 유료이므로 가급적 대중교통을 이용해 주시기 바랍니다.

※ 주차요금 안내

- 기본요금 : 1시간 4,000원 (1일 최대 36,000원)
- 교육생 : 무료주차 최대 2시간 이후 시간당 2,000원 (1일 최대 18,000원)