

부동산 개발

부동산 개발 프로젝트매니저 양성

#시장분석 #자금조달 #인허가 #리스크관리

교육일정

5/18(월) ~ 5/22(금)

교육시간

5일, 40시간 | 월 ~ 금 09:00 ~ 18:00

교육장소

경북공역 6번출구, 한국생산성빌딩 강의장 (8층)

교육비

정상가 98만원 | 회원사 89만원

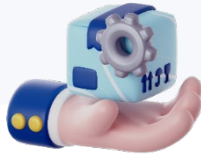
한국사회능력개발원 러닝플랫폼센터 02-3210-3830~2 / edu@kpcice.or.kr

시장분석·자금조달·인허가·마케팅까지 개발 프로젝트 전 과정을 관리하는 PM을 위한 필수 실무과정 프로젝트 매니징은 이 과정으로 끝내드립니다!

이런 분들께 추천해요



부동산 개발 프로젝트
총괄·관리 역할을 맡은 실무자



여러 이해관계자를 조정해야
하는 팀·파트 리더



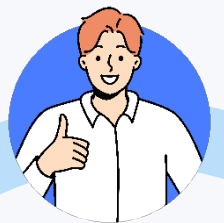
디벨로퍼·건설사에서 프로젝트
매니저로 성장하고 싶은 인력

교육후기 확인하기



개발사업 전반 흐름부터 인허가·사업계획까지 한 번에
짚어줘서 PM의 역할이 명확히 정리돼 정말 도움 됐습니다.

이론만이 아니라 실제 사례 중심으로 설명해줘서,
개발사업 실무를 어떻게 진행해야 할지 감이 잡혔어요!



사업계획 수립과 자금조달, PM 역할을 함께 다뤄줘서
업무 역량을 키우는 데 큰 도움이 됐습니다.



교육소개 

시장분석·자금조달·인허가·마케팅까지 개발 프로젝트 전 과정을 관리하는 PM의 역할과 실무 스킬을 통합적으로 다루는 과정

교육대상 

- ✓ 부동산 개발 프로젝트 총괄·관리 역할을 맡은 실무자
- ✓ 여러 이해관계자를 조정해야 하는 팀·파트 리더
- ✓ 디벨로퍼·건설사에서 프로젝트 매니저로 성장하고 싶은 인력

교육비 

- ✓ 정상가 : 98만원
- ✓ 회원사 및 10인 이상 : 89만원

한국생산성본부 법인회원사

※ 교재 및 중식포함 / 부가세 없음(면세)

교육형태 

온앤오프 클래스

- ✓ 본 교육과정은 강의장에서 **오프라인** 참석 하시거나, 자택/사무실 등 희망하는 장소에서 **실시간 온라인** 교육으로도 수강하실 수 있습니다.
- ✓ 수료증에는 온라인/오프라인 여부가 표기되지 않습니다.

실시간 교육 신청방법



홈페이지 상단
[실시간 교육(비대면)]



[과정명/일정] 선택



교육신청

※ 반드시 교육형태(실시간) 먼저 선택 후 과정명 클릭해야 실시간 교육으로 신청 가능

온앤오프 클래스 수강방법

오프라인



강의장에서
오프라인 교육 참석

실시간 온라인(Zoom)



자택·사무실에서
실시간 교육수강

- 교육 1일 전까지 교재배송
- 교육일정에 맞게 Zoom링크 접속
- 웹카메라로 출석체크 진행
- 채팅방을 통한 활발한 참여

교육시간표 

구분	교육주제	세부내용
Module1 (4H)	프로젝트 매니지먼트 이해	<ul style="list-style-type: none"> • 개념, 절차, 유형 등 • RPM의 개념, 역할, 장래 전망 등
Module2 (4H)	부동산 시장분석 및 전망	<ul style="list-style-type: none"> • 부동산 시장분석 방법 • 부동산 정책의 변화와 전망
Module3 (4H)	자금조달 방법	<ul style="list-style-type: none"> • 프로젝트 파이낸싱의 유형과 방법
Module4 (4H)	부동산 신탁 사업의 이해	<ul style="list-style-type: none"> • 부동산 신탁 구조와 신탁사업 방법
Module5 (4H)	인허가 실무	<ul style="list-style-type: none"> • 토지이용계획 확인원 분석
Module6 (4H)	리스크 분석 및 관리 방법	<ul style="list-style-type: none"> • 리스크 유형과 특징 • 리스크 관리방법
Module7 (4H)	입지 상권분석 실무	<ul style="list-style-type: none"> • 시설별 입지 상권분석 방법
Module8 (4H)	마케팅 분석 및 계획 수립 실무	<ul style="list-style-type: none"> • 마케팅 전략 수립, 계획서 수립
Module9 (4H)	사업타당성 분석 및 사업계획서 수립	<ul style="list-style-type: none"> • 사업계획서 유형 및 수립 방법, 절차 • 사업타당성 분석 방법 및 실무
Module10 (4H)	프로젝트 특징 및 개발 방법	<ul style="list-style-type: none"> • 주택사업, 주상복합, 오피스텔 등 • 상가, 복합상가, 쇼핑몰, 백화점 • 리조트(골프장, 스키장, 기타)

※ 교육 커리큘럼 및 강사진은 변동될 수 있습니다.

신청절차 

01



홈페이지 접속
및 로그인

02



교육과정 선택
및 신청정보 입력

03



결제방법 선택

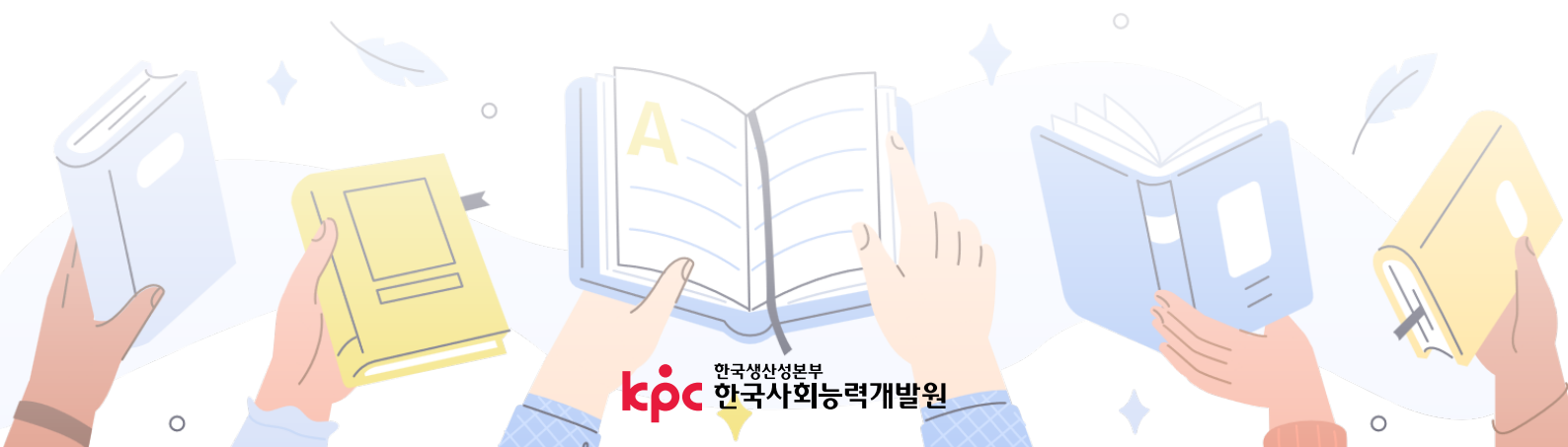
04



(환급) 위탁계약서
직인 날인/발송

※ 입금확인 및 계산서 관련 문의 : 02-734-6513

- ✓ 홈페이지 www.kpcice.or.kr 접속 후 로그인
- ✓ 메인화면에서 교육수강 형태(오프라인 교육/실시간 교육) 선택
※ 반드시 교육과정 선택 전 교육형태(오프라인/온라인) 선택이 필요합니다.
- ✓ 원하는 교육과정 및 일정 선택 후 신청정보 입력
※ 교육/계산서담당자 정보를 정확하게 입력해야 수강내역 조회 및 계산서 발행가능
- ✓ 위탁계약서 제출 : 위탁계약서 출력 → 직인날인 → 메일발송 (edu@kpcice.or.kr)
※ 환급신청자만 제출, 비환급/실시간 신청자는 해당없음



교육비 결제방법



신용카드

| 홈페이지 상에서 온라인 카드결제



대표계좌 입금

- ✓ 교육 개강일 전 아래 계좌번호로 입금(입금 시 회사명 기재 必)

은행	계좌번호
국민은행	009-01-1259-768
하나은행	272-810047-06905
신한은행	140-005-904930

※ 예금주 : (주)한국사회능력개발원

- ✓ 교육종료일에 자동으로 계산서 담당자에게 전자계산서 발행



당일 현장결제

| 고용보험 환급신청자는 법인카드 결제만 가능

교육취소 및 환불

- ✓ 환불요청 시 환불 받을 통장사본 메일발송 (edu@kpcice.or.kr)
- ✓ 신청인원이 최소인원 미만일 경우 교육이 폐강될 수 있습니다.
반드시 개강안내 문자를 통해 접수확인 후 교육 참석해주시기 바랍니다.

출결체크

환급과정 신청자

- 교육 시작/종료 시 강의장 벽면 QR코드 체크로 출석 진행
- 교육 전 고용24 출결관리 어플 다운로드 및 회원가입 필수

※ 회원가입 및 실명인증이 되어있지 않을 경우, 출석체크 불가하므로 반드시 교육 전 준비 必

고용보험 비환급/개인 신청자

- 교육 시작/종료 시 본인이 정자로 출석부에 성명 기재
- 지각·조퇴·외출 시 한국사회능력개발원 6층 사무실 방문하여 출석부 서명 필수

모바일 식권

- ✓ PAYCO 앱 다운로드 후 **회원가입 필수**(기존 회원은 기존 아이디로 진행)
- ✓ 당일 현장에서 소속기관 인증 후 식권포인트 확인 가능
- ✓ 식권 유효기간은 당해년도 말까지이며, 미사용 시 자동 소멸



[PAYCO 어플설치 바로가기]

[식권포인트 결제방법]



하단 중앙 [결제] 클릭



상단 [기업복지] 클릭



식당내 QR 스캔/바코드 스캔



금액 입력 후 결제

강의장소 📍



(03170) 서울시 종로구 새문안로 5가길 32(적선동) 생산성빌딩 8층



지하철 이용 시

지하철 3호선 경북구역

6번 출구 지하상가(현대적선아케이드) 지나 한국생산성빌딩 지하 1층으로 연결

지하철 5호선 광화문역

1번 출구 정부중앙청사 후문방향 도보 10분 거리



차량 이용 시

주차장은 유료이므로 가급적 대중교통을 이용해 주시기 바랍니다.

※ 주차요금 안내

- 기본요금 : 1시간 4,000원 (1일 최대 36,000원)
- 교육생 : 무료주차 최대 2시간 이후 시간당 2,000원 (1일 최대 18,000원)