

부동산 법률

국유재산법 검토 실무

#국유재산 #행정법 #부동산공법 #국토계획법

교육일정

10/14(수) ~ 10/16(금)

교육시간

3일, 18시간

수 15:00~18:00 | 목 09:00~18:00 | 금 09:00~17:00

교육장소

경북공역 6번출구, 한국생산성빌딩 강의장 (8층)

교육비

정상가 67만원 | 회원사 61만원

한국사회능력개발원 러닝플랫폼센터 02-3210-3830~2 / edu@kpcice.or.kr



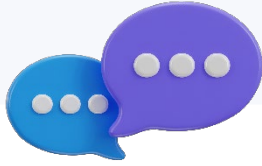
국유재산의 관리·처분 제대로 알고 계신가요?

행정재산·일반재산의 체계부터 계약 실무까지 국유재산법 완전정리!

이런 분들께 추천해요



국유지 활용 사업을 검토하는
공공·민간 개발 담당자

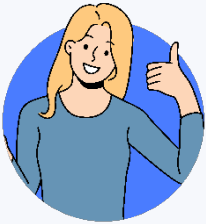


국유재산 관리·대부 업무를
맡은 공공기관·지자체 실무자



국유지 개발 시 법적 리스크를
줄이고 싶은 기획자

교육후기 확인하기



실사례를 통해 강의가 이루어져 교육이 심심할 겨를이 없었습니다. 그리고 이해하기 쉽게 알려주셔서 초보자가 학습하기에 너무 수월했습니다.

철회·취소·해지 등 헷갈리던 용어를 법적 해석과 함께 정리해줘서 실무에 도움 됐어요!



국유재산 활용과 부동산 개발의 연관성을 짚어 주셔서 실무에 바로 적용이 가능합니다.

교육소개 

행정법 체계 속에서 국유재산의 범위·사용·대부·처분 규정을 이해하고
개발·운용 시 유의사항을 짚어보는 실무 과정

교육대상 

- ✓ 국유지 활용 사업을 검토하는 공공·민간 개발 담당자
- ✓ 국유재산 관리·대부 업무를 맡은 공공기관·지자체 실무자
- ✓ 국유지 개발 시 법적 리스크를 줄이고 싶은 기획자

교육비 

- ✓ 정상가 : 67만원
- ✓ 회원사 및 10인 이상 : 61만원

한국생산성본부 법인회원사

※ 교재 및 중식포함 / 부가세 없음(면세)

교육형태 

온앤오프 클래스

- ✓ 본 교육과정은 강의장에서 **오프라인** 참석 하시거나, 자택/사무실 등 희망하는 장소에서 **실시간 온라인** 교육으로도 수강하실 수 있습니다.
- ✓ 수료증에는 온라인/오프라인 여부가 표기되지 않습니다.

실시간 교육 신청방법



홈페이지 상단
[실시간 교육(비대면)]



[과정명/일정] 선택



교육신청

※ 반드시 교육형태(실시간) 먼저 선택 후 과정명 클릭해야 실시간 교육으로 신청 가능

온앤오프 클래스 수강방법

오프라인



강의장에서
오프라인 교육 참석

실시간 온라인(Zoom)



자택·사무실에서
실시간 교육수강

- 교육 1일 전까지 교재배송
- 교육일정에 맞게 Zoom링크 접속
- 웹카메라로 출석체크 진행
- 채팅방을 통한 활발한 참여

교육시간표 📅

구분	교육주제	세부내용
Module1 (3H)	행정법의 기본체계와 국유재산법	<ul style="list-style-type: none"> • 행정법의 기본체계
Module2 (4H)	국유재산의 범위	<ul style="list-style-type: none"> • 부동산과 그 종물의 구분 및 정의
Module3 (4H)	행정재산과 사용허가	<ul style="list-style-type: none"> • 처분의 제한, 사용허가, 방법, 사용료 등
Module4 (4H)	일반재산과 대부 등	<ul style="list-style-type: none"> • 일반재산의 관리/처분/사무의 위임, 위탁 • 대부 기간 및 대부료, 계약의 해제 등
Module5 (3H)	국유재산과 관련 법률과의 관계	<ul style="list-style-type: none"> • 부동산 공법의 체계와 국유재산법의 관계 • 국토의 계획 및 이용에 관한 법률 • 건축법, 산지관리법, 도시 및 주거환경 정비법 등

※ 교육 커리큘럼 및 강사진은 변동될 수 있습니다.

예정강사진 ⑧



박종철 교수

- 세종사이버대학교 겸임교수
- 골든리얼티 부동산연구소 대표
- 한국산업단지공단 산업단지 선정위원
- 한국철도공사 감사자문위원
- 한국토지주택공사 토지주택대학 교수

신청절차 

01



홈페이지 접속
및 로그인

02



교육과정 선택
및 신청정보 입력

03



결제방법 선택

04



(환급) 위탁계약서
직인 날인/발송

※ 입금확인 및 계산서 관련 문의 : 02-734-6513

- ✓ 홈페이지 www.kpcice.or.kr 접속 후 로그인
- ✓ 메인화면에서 교육수강 형태(오프라인 교육/실시간 교육) 선택
※ 반드시 교육과정 선택 전 교육형태(오프라인/온라인) 선택이 필요합니다.
- ✓ 원하는 교육과정 및 일정 선택 후 신청정보 입력
※ 교육/계산서담당자 정보를 정확하게 입력해야 수강내역 조회 및 계산서 발행가능
- ✓ 위탁계약서 제출 : 위탁계약서 출력 → 직인날인 → 메일발송 (edu@kpcice.or.kr)
※ 환급신청자만 제출, 비환급/실시간 신청자는 해당없음



교육비 결제방법



신용카드

| 홈페이지 상에서 온라인 카드결제



대표계좌 입금

- ✓ 교육 개강일 전 아래 계좌번호로 입금(입금 시 회사명 기재 必)

은행	계좌번호
국민은행	009-01-1259-768
하나은행	272-810047-06905
신한은행	140-005-904930

※ 예금주 : (주)한국사회능력개발원

- ✓ 교육종료일에 자동으로 계산서 담당자에게 전자계산서 발행



당일 현장결제

| 고용보험 환급신청자는 법인카드 결제만 가능

교육취소 및 환불

- ✓ 환불요청 시 환불 받을 통장사본 메일발송 (edu@kpcice.or.kr)
- ✓ 신청인원이 최소인원 미만일 경우 교육이 폐강될 수 있습니다.
반드시 개강안내 문자를 통해 접수확인 후 교육 참석해주시기 바랍니다.

출결체크

환급과정 신청자

- 교육 시작/종료 시 강의장 벽면 QR코드 체크로 출석 진행
- 교육 전 고용24 출결관리 어플 다운로드 및 회원가입 필수

※ 회원가입 및 실명인증이 되어있지 않을 경우, 출석체크 불가하므로 반드시 교육 전 준비 必

고용보험 비환급/개인 신청자

- 교육 시작/종료 시 본인이 정자로 출석부에 성명 기재
- 지각·조퇴·외출 시 한국사회능력개발원 6층 사무실 방문하여 출석부 서명 필수

모바일 식권

- ✓ PAYCO 앱 다운로드 후 회원가입 필수(기존 회원은 기존 아이디로 진행)
- ✓ 당일 현장에서 소속기관 인증 후 식권포인트 확인 가능
- ✓ 식권 유효기간은 당해년도 말까지이며, 미사용 시 자동 소멸



[PAYCO 어플설치 바로가기]

[식권포인트 결제방법]



하단 중앙 [결제] 클릭



상단 [기업복지] 클릭



식당내 QR 스캔/바코드 스캔



금액 입력 후 결제

강의장소 📍



(03170) 서울시 종로구 새문안로 5가길 32(적선동) 생산성빌딩 8층



지하철 이용 시

지하철 3호선 경북구역

6번 출구 지하상가(현대적선아케이드) 지나 한국생산성빌딩 지하 1층으로 연결

지하철 5호선 광화문역

1번 출구 정부중앙청사 후문방향 도보 10분 거리



차량 이용 시

주차장은 유료이므로 가급적 대중교통을 이용해 주시기 바랍니다.

※ 주차요금 안내

- 기본요금 : 1시간 4,000원 (1일 최대 36,000원)
- 교육생 : 무료주차 최대 2시간 이후 시간당 2,000원 (1일 최대 18,000원)