

부동산 개발

공동주택 건설 및 개발전문가 양성

#주택법·건축법 #정비사업 #재개발재건축 #도시개발

교육일정

12/14(월) ~ 12/16(수)

교육시간

3일, 18시간

월 09:30~17:30 | 화 09:00~18:00 | 수 09:00~12:00

교육장소

경북공역 6번출구, 한국생산성빌딩 강의장 (8층)

교육비

정상가 67만원 | 회원사 61만원

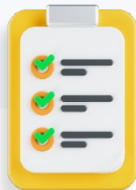
한국사회능력개발원 러닝플랫폼센터 02-3210-3830~2 / edu@kpcice.or.kr

관련법령과 택지개발, 도시개발까지! 공동주택 건축 실무 완전정복 주택법·건축법 등 건설 관련 법령부터 실제 사례까지 아우르는 실무교육

이런 분들께 추천해요



공동주택 사업을 담당하는
시행·시공사 실무자

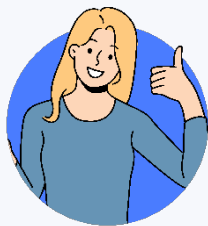


정비·재개발 사업에서
공동주택 계획을 다루는 담당자



주택법·건축법·도시개발법
학습이 필요한 실무자

교육후기 확인하기



업무 할 때마다 법령해석에 어려움을 겪었는데 용어 하나하나 짚어 주시니 헷갈리던 부분이 정리됐습니다.

수요자와 공급자 관점에서 개발사업을 설명해줘서 개발 사업 전체 구조를 한 번에 이해할 수 있었습니다.



복잡한 법령도 한 번에 이해하게 하시는 교수님,,
너무 감사합니다!



교육소개 

공동주택 관련 법령과 정비·택지·도시개발 사업까지 아우르며,
공동주택 건설·개발 프로세스를 체계적으로 이해하는 과정

교육대상 

- ✓ 공동주택 사업을 담당하는 시행·시공사 실무자
- ✓ 정비·재개발 사업에서 공동주택 계획을 다루는 담당자
- ✓ 주택법·건축법·도시개발법에 대해 학습해보고 싶은 실무자

교육비 

- ✓ 정상가 : 67만원
- ✓ 회원사 및 10인 이상 : 61만원

한국생산성본부 법인회원사

※ 교재 및 중식포함 / 부가세 없음(면세)

교육형태 

온앤오프 클래스

- ✓ 본 교육과정은 강의장에서 **오프라인** 참석 하시거나, 자택/사무실 등 희망하는 장소에서 **실시간 온라인** 교육으로도 수강하실 수 있습니다.
- ✓ 수료증에는 온라인/오프라인 여부가 표기되지 않습니다.

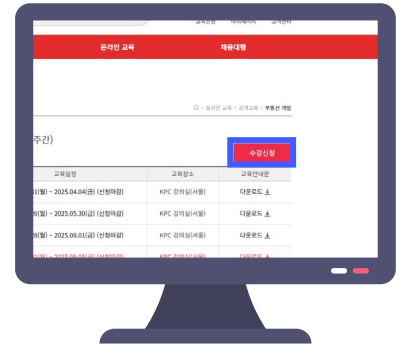
실시간 교육 신청방법



홈페이지 상단
[실시간 교육(비대면)]



[과정명/일정] 선택



교육신청

※ 반드시 교육형태(실시간) 먼저 선택 후 과정명 클릭해야 실시간 교육으로 신청 가능

온앤오프 클래스 수강방법

오프라인



강의장에서
오프라인 교육 참석

실시간 온라인(Zoom)



자택·사무실에서
실시간 교육수강

- 교육 1일 전까지 교재배송
- 교육일정에 맞게 Zoom링크 접속
- 웹카메라로 출석체크 진행
- 채팅방을 통한 활발한 참여

교육시간표 📅

구분	교육주제	세부내용
Module1 (3H)	건축법상 공동주택	<ul style="list-style-type: none"> 공동주택의 정의와 종류 개별법령에서의 공동주택의 개념 건축법상 단독주택/공동주택의 종류와 개념
Module2 (4H)	주택법상 공동주택	<ul style="list-style-type: none"> 공동주택 건설 관련 규정 분석 주택법상 공동주택에 대한 사업 계획 승인 공동주택 건축 관련 규정, 주택법상 사용검사
Module3 (4H)	산업입지 및 개발에 관한 법률과 빈집 및 소규모 주택 정비에 관한 특례법	<ul style="list-style-type: none"> 산업입지 및 개발에 관한 법률에 따른 공동주택건축 가로주택정비사업 시행방법 단독주택정사업/자율주택정비사업 시행방법
Module4 (4H)	재건축/재개발사업	<ul style="list-style-type: none"> 재건축·재개발사업 시행방법 재개발 재건축사업에 따른 공동주택건축 재개발 재건축사업에 따른 임대주택건축
Module5 (3H)	택지 및 도시개발 사업	<ul style="list-style-type: none"> 택지 개발사업의 개념 택지 개발사업에 의한 공동주택 건설 도시개발사업의 개념 도시개발사업에 의한 공동주택 건설

※ 교육 커리큘럼 및 강사진은 변동될 수 있습니다.

예정강사진 ⑧



박종철 교수

- 세종사이버대학교 겸임교수
- 골든리얼티 부동산연구소 대표
- 한국산업단지공단 산업단지 선정위원
- 한국철도공사 감사자문위원
- 한국토지주택공사 토지주택대학 교수

신청절차 

01



홈페이지 접속
및 로그인

02



교육과정 선택
및 신청정보 입력

03



결제방법 선택

04



(환급) 위탁계약서
직인 날인/발송

※ 입금확인 및 계산서 관련 문의 : 02-734-6513

- ✓ 홈페이지 www.kpcice.or.kr 접속 후 로그인
- ✓ 메인화면에서 교육수강 형태(오프라인 교육/실시간 교육) 선택
※ 반드시 교육과정 선택 전 교육형태(오프라인/온라인) 선택이 필요합니다.
- ✓ 원하는 교육과정 및 일정 선택 후 신청정보 입력
※ 교육/계산서담당자 정보를 정확하게 입력해야 수강내역 조회 및 계산서 발행가능
- ✓ 위탁계약서 제출 : 위탁계약서 출력 → 직인날인 → 메일발송 (edu@kpcice.or.kr)
※ 환급신청자만 제출, 비환급/실시간 신청자는 해당없음



교육비 결제방법



신용카드

| 홈페이지 상에서 온라인 카드결제



대표계좌 입금

- ✓ 교육 개강일 전 아래 계좌번호로 입금(입금 시 회사명 기재 必)

은행	계좌번호
국민은행	009-01-1259-768
하나은행	272-810047-06905
신한은행	140-005-904930

※ 예금주 : (주)한국사회능력개발원

- ✓ 교육종료일에 자동으로 계산서 담당자에게 전자계산서 발행



당일 현장결제

| 고용보험 환급신청자는 법인카드 결제만 가능

교육취소 및 환불

- ✓ 환불요청 시 환불 받을 통장사본 메일발송 (edu@kpcice.or.kr)
- ✓ 신청인원이 최소인원 미만일 경우 교육이 폐강될 수 있습니다.
반드시 개강안내 문자를 통해 접수확인 후 교육 참석해주시기 바랍니다.

출결체크

환급과정 신청자

- 교육 시작/종료 시 강의장 벽면 QR코드 체크로 출석 진행
- 교육 전 고용24 출결관리 어플 다운로드 및 회원가입 필수

※ 회원가입 및 실명인증이 되어있지 않을 경우, 출석체크 불가하므로 반드시 교육 전 준비 必

고용보험 비환급/개인 신청자

- 교육 시작/종료 시 본인이 정자로 출석부에 성명 기재
- 지각·조퇴·외출 시 한국사회능력개발원 6층 사무실 방문하여 출석부 서명 필수

모바일 식권

- ✓ PAYCO 앱 다운로드 후 **회원가입 필수**(기존 회원은 기존 아이디로 진행)
- ✓ 당일 현장에서 소속기관 인증 후 식권포인트 확인 가능
- ✓ 식권 유효기간은 당해년도 말까지이며, 미사용 시 자동 소멸



[PAYCO 어플설치 바로가기]

[식권포인트 결제방법]



강의장소 📍



(03170) 서울시 종로구 새문안로 5가길 32(적선동) 생산성빌딩 8층



지하철 이용 시

지하철 3호선 경북구역

6번 출구 지하상가(현대적선아케이드) 지나 한국생산성빌딩 지하 1층으로 연결

지하철 5호선 광화문역

1번 출구 정부중앙청사 후문방향 도보 10분 거리



차량 이용 시

주차장은 유료이므로 가급적 대중교통을 이용해 주시기 바랍니다.

※ 주차요금 안내

- 기본요금 : 1시간 4,000원 (1일 최대 36,000원)
- 교육생 : 무료주차 최대 2시간 이후 시간당 2,000원 (1일 최대 18,000원)