

부동산 경매

부동산 권리분석 실무

#물권채권 #부동산거래 #등기

교육일정

10/14(수) ~ 10/16(금)

교육시간

3일, 18시간

수 15:00~18:00 | 목 09:00~18:00 | 금 09:00~17:00

교육장소

경북공역 6번출구, 한국생산성빌딩 강의장 (8층)

교육비

정상가 67만원 | 회원사 61만원

한국사회능력개발원 러닝플랫폼센터 02-3210-3830~2 / edu@kpcice.or.kr



민법 기초부터 물건·채권, 등기·배당사례까지 부동산 권리구조를 읽고 분석하는 능력을 키우는 권리분석 입문 과정

이런 분들께 추천해요



경매·담보·임대차 업무를
담당하는 금융·부동산 실무자

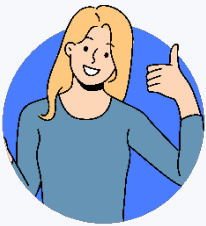


등기부와 권리관계를 해석해야
하는 중개·컨설팅 담당자



권리분석 기초가 부족하다고
느끼는 신입·주니어 직원

교육후기 확인하기



실제 경매사례 등을 예시를 통해 임차관계, 등기권리 등을 너무 쉽게 설명해 주십니다.

임차권, 지상권 등의 특수권리에 대한 분석부분은 평소에 자주 접하지 않는 권리라 흥미롭고 유익했습니다!



판례분석 해주는 부분이 정말 도움됐습니다. 실생활이나 실무에서 접할 상황을 다양하게 다뤄주셨어요!

교육소개 

민법 기초부터 물권·채권, 등기·배당 사례까지

부동산 권리구조를 읽고 분석하는 능력을 키우는 **권리분석 입문 과정**

교육대상 

- ✓ 총무, 기획, 부동산, 관재, 개발사업 담당 관리자 및 실무자
- ✓ 용지, 주택영업, 경영기획, 신규사업 관련 부서의 관리자 및 실무 담당자
- ✓ 각 금융기관의 신탁, 여신, 부동산 금융 담당자 및 실무자

교육비 

- ✓ 정상가 : 67만원
- ✓ 회원사 및 10인 이상 : 61만원

한국생산성본부 **법인회원사**

※ 교재 및 중식포함 / 부가세 없음(면세)

교육형태 

온앤오프 클래스

- ✓ 본 교육과정은 강의장에서 **오프라인** 참석 하시거나, 자택/사무실 등 희망하는 장소에서 **실시간 온라인** 교육으로도 수강하실 수 있습니다.
- ✓ 수료증에는 온라인/오프라인 여부가 표기되지 않습니다.

실시간 교육 신청방법



홈페이지 상단
[실시간 교육(비대면)]



[과정명/일정] 선택



교육신청

※ 반드시 교육형태(실시간) 먼저 선택 후 과정명 클릭해야 실시간 교육으로 신청 가능

온앤오프 클래스 수강방법

오프라인



강의장에서
오프라인 교육 참석

실시간 온라인(Zoom)



자택·사무실에서
실시간 교육수강

- 교육 1일 전까지 교재배송
- 교육일정에 맞게 Zoom링크 접속
- 웹카메라로 출석체크 진행
- 채팅방을 통한 활발한 참여

교육시간표 

구분	교육주제	세부내용
Module1 (3H)	부동산 권리분석 개요	<ul style="list-style-type: none"> • 권리분석의 기초 개념 • 권리분석의 필요성 및 도구 • 민법의 기초 이론 • 부동산 권리분석 이론
Module2 (4H)	부동산 거래 관련 물권/채권 분석	<ul style="list-style-type: none"> • 부동산 거래의 개념 • 물권과 채권의 관계 • 채권 발생의 법리, 물권변동의 법리
Module3 (4H)	부동산 거래 관련 사례	<ul style="list-style-type: none"> • 매매 관련 사례 • 임대차 관련 사례 • 용익물권 및 담보물권의 사례
Module4 (4H)	부동산 등기	<ul style="list-style-type: none"> • 부동산등기와 물권 • 등기의 종류/절차/효력 등 • 가압류/가처분/가등기의 분석
Module5 (3H)	부동산 권리분석 사례	<ul style="list-style-type: none"> • 권리분석 사례 • 배당 계산의 사례 • 권리 유형에 따른 권리분석 성공·실패 사례

※ 교육 커리큘럼 및 강사진은 변동될 수 있습니다.

예정강사진 

김명숙 법무사

- 법무사 김명숙 사무소 대표
- 한국공인중개사협회 전임교수
- 매일경제 오아시스 법률자문
- 서울시, HUG 위촉 법무사

송희라 변호사

- 법무법인 한원
- 前) 법무법인 로베이스, 승전 변호사
- 현대글로벌비스, 한국무역협회 출강
- 국토교통부, 환경부, 한국상하수도협회 출강

신청절차 

01



홈페이지 접속
및 로그인

02



교육과정 선택
및 신청정보 입력

03



결제방법 선택

04



(환급) 위탁계약서
직인 날인/발송

※ 입금확인 및 계산서 관련 문의 : 02-734-6513

- ✓ 홈페이지 www.kpcice.or.kr 접속 후 로그인
- ✓ 메인화면에서 교육수강 형태(오프라인 교육/실시간 교육) 선택
※ 반드시 교육과정 선택 전 교육형태(오프라인/온라인) 선택이 필요합니다.
- ✓ 원하는 교육과정 및 일정 선택 후 신청정보 입력
※ 교육/계산서담당자 정보를 정확하게 입력해야 수강내역 조회 및 계산서 발행가능
- ✓ 위탁계약서 제출 : 위탁계약서 출력 → 직인날인 → 메일발송 (edu@kpcice.or.kr)
※ 환급신청자만 제출, 비환급/실시간 신청자는 해당없음

교육비 결제방법



신용카드

| 홈페이지 상에서 온라인 카드결제



대표계좌 입금

- ✓ 교육 개강일 전 아래 계좌번호로 입금(입금 시 회사명 기재 必)

은행	계좌번호
국민은행	009-01-1259-768
하나은행	272-810047-06905
신한은행	140-005-904930

※ 예금주 : (주)한국사회능력개발원

- ✓ 교육종료일에 자동으로 계산서 담당자에게 전자계산서 발행



당일 현장결제

| 고용보험 환급신청자는 법인카드 결제만 가능

교육취소 및 환불

- ✓ 환불요청 시 환불 받을 통장사본 메일발송 (edu@kpcice.or.kr)
- ✓ 신청인원이 최소인원 미만일 경우 교육이 폐강될 수 있습니다.
반드시 개강안내 문자를 통해 접수확인 후 교육 참석해주시기 바랍니다.

출결체크

환급과정 신청자

- 교육 시작/종료 시 강의장 벽면 QR코드 체크로 출석 진행
- 교육 전 고용24 출결관리 어플 다운로드 및 회원가입 필수

※ 회원가입 및 실명인증이 되어있지 않을 경우, 출석체크 불가하므로 반드시 교육 전 준비 必

고용보험 비환급/개인 신청자

- 교육 시작/종료 시 본인이 정자로 출석부에 성명 기재
- 지각·조퇴·외출 시 한국사회능력개발원 6층 사무실 방문하여 출석부 서명 필수

모바일 식권

- ✓ PAYCO 앱 다운로드 후 **회원가입 필수**(기존 회원은 기존 아이디로 진행)
- ✓ 당일 현장에서 소속기관 인증 후 식권포인트 확인 가능
- ✓ 식권 유효기간은 당해년도 말까지이며, 미사용 시 자동 소멸



[PAYCO 어플설치 바로가기]

[식권포인트 결제방법]



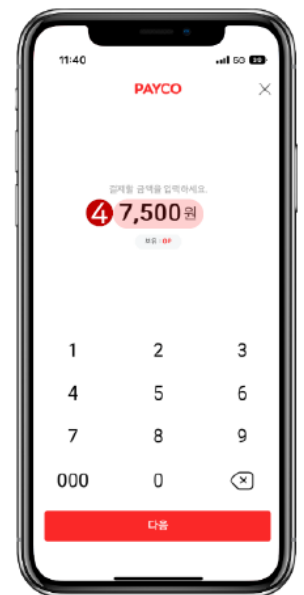
하단 중앙 [결제] 클릭



상단 [기업복지] 클릭



식당내 QR 스캔/바코드 스캔



금액 입력 후 결제

강의장소 📍



(03170) 서울시 종로구 새문안로 5가길 32(적선동) 생산성빌딩 8층



지하철 이용 시

지하철 3호선 경북구역

6번 출구 지하상가(현대적선아케이드) 지나 한국생산성빌딩 지하 1층으로 연결

지하철 5호선 광화문역

1번 출구 정부중앙청사 후문방향 도보 10분 거리



차량 이용 시

주차장은 유료이므로 가급적 대중교통을 이용해 주시기 바랍니다.

※ 주차요금 안내

- 기본요금 : 1시간 4,000원 (1일 최대 36,000원)
- 교육생 : 무료주차 최대 2시간 이후 시간당 2,000원 (1일 최대 18,000원)