

부동산 금융

부동산 개발 프로젝트 파이낸싱 분석 실무

#PF #증권화 #자금조달 #PF사례분석

교육일정

11/23(월) ~ 11/25(수)

교육시간

3일, 18시간

월 09:30~17:30 | 화 09:00~18:00 | 수 09:00~12:00

교육장소

경북공역 6번출구, 한국생산성빌딩 강의장 (8층)

교육비

정상가 67만원 | 회원사 61만원

한국사회능력개발원 러닝플랫폼센터 02-3210-3830~2 / edu@kpcice.or.kr

PF의 A to Z 이제는 제대로 배워야 할 때! PF 구조부터 리스크 관리, 수익성 분석까지 실무자가 꼭 짚어야 할 핵심만 모았습니다!

이런 분들께 추천해요



개발 PF 대출 심사를 맡은
은행·증권·저축은행 담당자

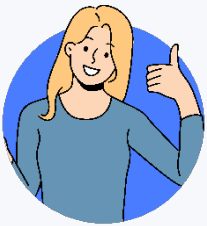


PF 구조를 이해해야 하는
디벨로퍼·시행사 재무 담당자



PF 리스크와 채권보전 방법을
배우고 싶은 금융 실무자

교육후기 확인하기



PF구조와 각 상황별 리스크, 채권보전을 위한 사전
검토사항 등 면밀히 강의해 주셔서 좋았습니다.

중간에 조퇴하고 싶지 않은 교육..
제가 들어본 교육 중에 제일 실무에 맞닿아 있습니다.
현직에 계신 강사님들이 역시 최고네요.



현장의 경험과 노하우를 전수받을 수 있는 과정입니다.
실무 경험에 이론을 접목시킨 완벽한 커리큘럼



교육소개 

부동산 개발 PF 구조와 자금조달, 심사 포인트, 리스크 관리, 사례 분석까지 프로젝트 파이낸싱 전반을 다루는 과정

교육대상 

- ✓ 개발 PF 대출 심사를 맡은 은행·증권·저축은행 담당자
- ✓ PF 구조를 이해해야 하는 디벨로퍼·시행사 재무 담당자
- ✓ PF 리스크와 채권보전 방법을 배우고 싶은 금융 실무자

교육비 

- ✓ 정상가 : 67만원
- ✓ 회원사 및 10인 이상 : 61만원

한국생산성본부 법인회원사

※ 교재 및 중식포함 / 부가세 없음(면세)

교육형태 

온앤오프 클래스

- ✓ 본 교육과정은 강의장에서 **오프라인** 참석 하시거나, 자택/사무실 등 희망하는 장소에서 **실시간 온라인** 교육으로도 수강하실 수 있습니다.
- ✓ 수료증에는 온라인/오프라인 여부가 표기되지 않습니다.

실시간 교육 신청방법



홈페이지 상단
[실시간 교육(비대면)]



[과정명/일정] 선택



교육신청

※ 반드시 교육형태(실시간) 먼저 선택 후 과정명 클릭해야 실시간 교육으로 신청 가능

온앤오프 클래스 수강방법

오프라인



강의장에서
오프라인 교육 참석

실시간 온라인(Zoom)



자택·사무실에서
실시간 교육수강

- 교육 1일 전까지 교재배송
- 교육일정에 맞게 Zoom링크 접속
- 웹카메라로 출석체크 진행
- 채팅방을 통한 활발한 참여

교육시간표 📅

구분	교육주제	세부내용
Module1 (3H)	프로젝트 파이낸싱의 개요	<ul style="list-style-type: none"> 프로젝트 파이낸싱의 개념 및 발전과정, 특징 프로젝트 파이낸싱의 사업방식 기법 및 절차
Module2 (4H)	부동산 유동화 및 증권화	<ul style="list-style-type: none"> ABS, 프로젝트 파이낸싱과 신용리스크
Module3 (4H)	프로젝트 파이낸싱의 변화와 실무적 응용	<ul style="list-style-type: none"> 프로젝트 파이낸싱의 문제점과 변화, 응용 실무
Module4 (4H)	프로젝트 파이낸싱 심사 및 채권보전	<ul style="list-style-type: none"> 프로젝트 파이낸싱 심사 흐름 및 심사 포인트
Module5 (3H)	프로젝트 파이낸싱 사례 분석	<ul style="list-style-type: none"> 프로젝트 파이낸싱의 자금조달 실무 및 사례 주거용·비주거용 건물/실버주택/골프장 개발사업 사례

※ 교육 커리큘럼 및 강사진은 변동될 수 있습니다.

예정강사진 ⑧

정 병 익 단장

- 주택도시보증공사 단장
- 前) 한국외환은행 팀장
- IH인천도시공사 기술자문위원
- LH한국토지주택공사 기술자문위원

이 공 열 지점장

- 광주은행 기업금융 지점장
- 국민은행 기업여신심사부 지점장
- 한국장기신용은행 여신추진부 근무
- 한국금융연수원 심사역보수과정 강의

신청절차 

01



홈페이지 접속
및 로그인

02



교육과정 선택
및 신청정보 입력

03



결제방법 선택

04



(환급) 위탁계약서
직인 날인/발송

※ 입금확인 및 계산서 관련 문의 : 02-734-6513

- ✓ 홈페이지 www.kpcice.or.kr 접속 후 로그인
- ✓ 메인화면에서 교육수강 형태(오프라인 교육/실시간 교육) 선택
※ 반드시 교육과정 선택 전 교육형태(오프라인/온라인) 선택이 필요합니다.
- ✓ 원하는 교육과정 및 일정 선택 후 신청정보 입력
※ 교육/계산서담당자 정보를 정확하게 입력해야 수강내역 조회 및 계산서 발행가능
- ✓ 위탁계약서 제출 : 위탁계약서 출력 → 직인날인 → 메일발송 (edu@kpcice.or.kr)
※ 환급신청자만 제출, 비환급/실시간 신청자는 해당없음

교육비 결제방법



신용카드

| 홈페이지 상에서 온라인 카드결제



대표계좌 입금

- ✓ 교육 개강일 전 아래 계좌번호로 입금(입금 시 회사명 기재 必)

은행	계좌번호
국민은행	009-01-1259-768
하나은행	272-810047-06905
신한은행	140-005-904930

※ 예금주 : (주)한국사회능력개발원

- ✓ 교육종료일에 자동으로 계산서 담당자에게 전자계산서 발행



당일 현장결제

| 고용보험 환급신청자는 법인카드 결제만 가능

교육취소 및 환불

- ✓ 환불요청 시 환불 받을 통장사본 메일발송 (edu@kpcice.or.kr)
- ✓ 신청인원이 최소인원 미만일 경우 교육이 폐강될 수 있습니다.
반드시 개강안내 문자를 통해 접수확인 후 교육 참석해주시기 바랍니다.

출결체크

환급과정 신청자

- 교육 시작/종료 시 강의장 벽면 QR코드 체크로 출석 진행
- 교육 전 고용24 출결관리 어플 다운로드 및 회원가입 필수

※ 회원가입 및 실명인증이 되어있지 않을 경우, 출석체크 불가하므로 반드시 교육 전 준비 必

고용보험 비환급/개인 신청자

- 교육 시작/종료 시 본인이 정자로 출석부에 성명 기재
- 지각·조퇴·외출 시 한국사회능력개발원 6층 사무실 방문하여 출석부 서명 필수

모바일 식권

- ✓ PAYCO 앱 다운로드 후 회원가입 필수(기존 회원은 기존 아이디로 진행)
- ✓ 당일 현장에서 소속기관 인증 후 식권포인트 확인 가능
- ✓ 식권 유효기간은 당해년도 말까지이며, 미사용 시 자동 소멸



[PAYCO 어플설치 바로가기]

[식권포인트 결제방법]



하단 중앙 [결제] 클릭



상단 [기업복지] 클릭



식당내 QR 스캔/바코드 스캔



금액 입력 후 결제

강의장소 📍



(03170) 서울시 종로구 새문안로 5가길 32(적선동) 생산성빌딩 8층



지하철 이용 시

지하철 3호선 경북구역

6번 출구 지하상가(현대적선아케이드) 지나 한국생산성빌딩 지하 1층으로 연결

지하철 5호선 광화문역

1번 출구 정부중앙청사 후문방향 도보 10분 거리



차량 이용 시

주차장은 유료이므로 가급적 대중교통을 이용해 주시기 바랍니다.

※ 주차요금 안내

- 기본요금 : 1시간 4,000원 (1일 최대 36,000원)
- 교육생 : 무료주차 최대 2시간 이후 시간당 2,000원 (1일 최대 18,000원)