

부동산 금융

부동산 간접투자 자산운용 전문가 양성

#ABS·MBS #PF증권화 #신탁 #REITs

교육일정

12/16(수) ~ 12/18(금)

교육시간

3일, 18시간

수 15:00~18:00 | 목 09:00~18:00 | 금 09:00~17:00

교육장소

경북공역 6번출구, 한국생산성빌딩 강의장 (8층)

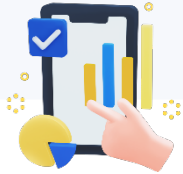
교육비

정상가 67만원 | 회원사 61만원

한국사회능력개발원 러닝플랫폼센터 02-3210-3830~2 / edu@kpcice.or.kr

리츠, 펀드, 증권화까지 부동산 간접투자의 모든 것! 복잡한 투자구조를 이해하고 운용 전략을 익히는 전문가 양성과정

이런 분들께 추천해요



REITs·부동산펀드 기획·운용을
맡은 금융·자산운용사 실무자



부동산 간접투자 상품을 판매·
자문하는 PB·WM 담당자



간접투자구조를 깊이 이해하고
싶은 디벨로퍼·투자자

교육후기 확인하기



신탁·리츠를 예시로 풀어줘서 업무랑 바로 연결되더라고요.
어려운 부분인데 풀어서 설명해 주셔서 좋았습니다.

이미 알고 있던 자산유동화·유동화증권 개념을
최근 사례 기반으로 다시 짚어줘서
업무를 새롭게 보는 계기가 되었습니다.



각종 법규 해석과 세부 사례로 구성된 커리큘럼이 알차어요
팀에 추천하고 싶은 만족도 높은 교육!!



교육소개 

REITs·펀드·ABS·MBS·PF 증권화까지 부동산 간접투자 상품 구조와
운용전략을 집중적으로 학습하는 전문과정

교육대상 

- ✓ REITs·부동산펀드 기획·운용을 맡은 금융·자산운용사 실무자
- ✓ 부동산 간접투자 상품을 판매·자문하는 PB·WM 담당자
- ✓ 간접투자 구조를 깊이 이해하고 싶은 디벨로퍼·투자자

교육비 

- ✓ 정상가 : 67만원
- ✓ 회원사 및 10인 이상 : 61만원

한국생산성본부 법인회원사

※ 교재 및 중식포함 / 부가세 없음(면세)

교육형태 

온앤오프 클래스

- ✓ 본 교육과정은 강의장에서 **오프라인** 참석 하시거나, 자택/사무실 등 희망하는 장소에서 **실시간 온라인** 교육으로도 수강하실 수 있습니다.
- ✓ 수료증에는 온라인/오프라인 여부가 표기되지 않습니다.

실시간 교육 신청방법



홈페이지 상단
[실시간 교육(비대면)]



[과정명/일정] 선택



교육신청

※ 반드시 교육형태(실시간) 먼저 선택 후 과정명 클릭해야 실시간 교육으로 신청 가능

온앤오프 클래스 수강방법

오프라인



강의장에서
오프라인 교육 참석

실시간 온라인(Zoom)



자택·사무실에서
실시간 교육수강

- 교육 1일 전까지 교재배송
- 교육일정에 맞게 Zoom링크 접속
- 웹카메라로 출석체크 진행
- 채팅방을 통한 활발한 참여

교육시간표 📅

구분	교육주제	세부내용
Module1 (3H)	자산운용 전략 및 부동산의 증권화 관련 법률과 제도	<ul style="list-style-type: none"> 부동산 투자 운용 원칙 부동산 증권화 시장의 추이와 규모 부동산 자산의 증권화 관련 법률 및 제도
Module2 (4H)	부동산 관련 자산의 유동화 증권(ABS)	<ul style="list-style-type: none"> 자산유동화의 현황과 전망 자산유동화증권의 개념, 구조 및 종류 ABS 운용사례 분석
Module3 (4H)	주택저당증권(MBS)	<ul style="list-style-type: none"> MBS의 도입 배경과 효과 및 시장 환경 MBS의 기본 구조와 주요 특징 및 위험 분석 MBS의 필요성 및 종류 우리나라의 MBS 제도 및 상품
Module4 (4H)	부동산 PF 대출의 증권화와 부동산신탁	<ul style="list-style-type: none"> 부동산 PF 대출의 증권화 상품과 사례 부동산신탁의 특징과 종류 및 조세 등 사업 약정서 및 대리사무 계약서 상 각 사의 역할 부동산 금융시장의 변화와 신탁의 활용 사례
Module5 (3H)	부동산투자회사 (REITs)와 펀드	<ul style="list-style-type: none"> REITs의 도입 배경과 효과 및 기본 구조 REITs의 설립, 운용 및 우리나라의 리츠 상품 및 시장 부동산 펀드의 구조와 설정 및 종류별 특성 리스크 관리와 헤지 절차 및 부동산 펀드의 운용 제한

※ 교육 커리큘럼 및 강사진은 변동될 수 있습니다.

예정강사진 ⑧

고 산 화 대표

- 글로벌컨설팅 대표
- 전주대학교 강사
- 매일경제신문 칼럼니스트
- 서일대학교 강사

정 병 익 단장

- 주택도시보증공사 단장
- 前) 한국외환은행 팀장
- IH인천도시공사 기술자문위원
- LH한국토지주택공사 기술자문위원

신청절차 

01



홈페이지 접속
및 로그인

02



교육과정 선택
및 신청정보 입력

03



결제방법 선택

04



(환급) 위탁계약서
직인 날인/발송

※ 입금확인 및 계산서 관련 문의 : 02-734-6513

- ✓ 홈페이지 www.kpcice.or.kr 접속 후 로그인
- ✓ 메인화면에서 교육수강 형태(오프라인 교육/실시간 교육) 선택
※ 반드시 교육과정 선택 전 교육형태(오프라인/온라인) 선택이 필요합니다.
- ✓ 원하는 교육과정 및 일정 선택 후 신청정보 입력
※ 교육/계산서담당자 정보를 정확하게 입력해야 수강내역 조회 및 계산서 발행가능
- ✓ 위탁계약서 제출 : 위탁계약서 출력 → 직인날인 → 메일발송 (edu@kpcice.or.kr)
※ 환급신청자만 제출, 비환급/실시간 신청자는 해당없음

교육비 결제방법



신용카드

| 홈페이지 상에서 온라인 카드결제



대표계좌 입금

- ✓ 교육 개강일 전 아래 계좌번호로 입금(입금 시 회사명 기재 必)

은행	계좌번호
국민은행	009-01-1259-768
하나은행	272-810047-06905
신한은행	140-005-904930

※ 예금주 : (주)한국사회능력개발원

- ✓ 교육종료일에 자동으로 계산서 담당자에게 전자계산서 발행



당일 현장결제

| 고용보험 환급신청자는 법인카드 결제만 가능

교육취소 및 환불

- ✓ 환불요청 시 환불 받을 통장사본 메일발송 (edu@kpcice.or.kr)
- ✓ 신청인원이 최소인원 미만일 경우 교육이 폐강될 수 있습니다.
반드시 개강안내 문자를 통해 접수확인 후 교육 참석해주시기 바랍니다.

출결체크

환급과정 신청자

- 교육 시작/종료 시 강의장 벽면 QR코드 체크로 출석 진행
- 교육 전 고용24 출결관리 어플 다운로드 및 회원가입 필수

※ 회원가입 및 실명인증이 되어있지 않을 경우, 출석체크 불가하므로 반드시 교육 전 준비 必

고용보험 비환급/개인 신청자

- 교육 시작/종료 시 본인이 정자로 출석부에 성명 기재
- 지각·조퇴·외출 시 한국사회능력개발원 6층 사무실 방문하여 출석부 서명 필수

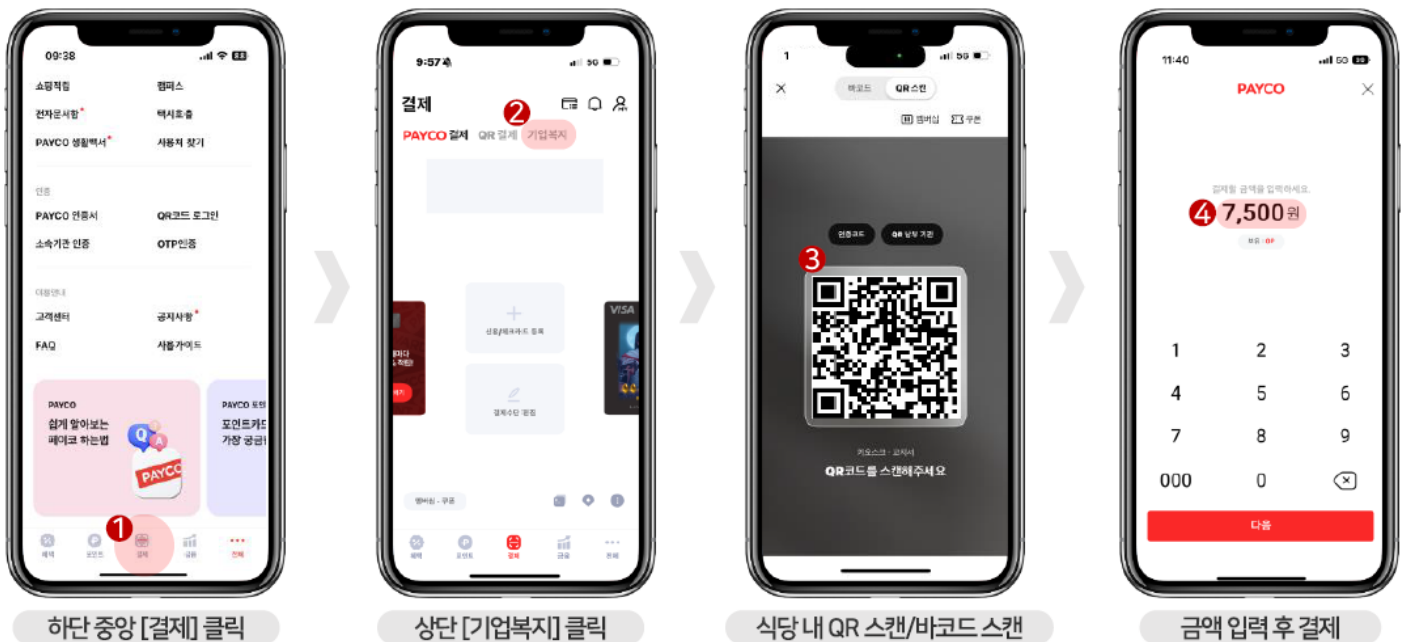
모바일 식권

- ✓ PAYCO 앱 다운로드 후 **회원가입 필수**(기존 회원은 기존 아이디로 진행)
- ✓ 당일 현장에서 소속기관 인증 후 식권포인트 확인 가능
- ✓ 식권 유효기간은 당해년도 말까지이며, 미사용 시 자동 소멸



[PAYCO 어플설치 바로가기]

[식권포인트 결제방법]



강의장소 📍



(03170) 서울시 종로구 새문안로 5가길 32(적선동) 생산성빌딩 8층



지하철 이용 시

지하철 3호선 경북구역

6번 출구 지하상가(현대적선아케이드) 지나 한국생산성빌딩 지하 1층으로 연결

지하철 5호선 광화문역

1번 출구 정부중앙청사 후문방향 도보 10분 거리



차량 이용 시

주차장은 유료이므로 가급적 대중교통을 이용해 주시기 바랍니다.

※ 주차요금 안내

- 기본요금 : 1시간 4,000원 (1일 최대 36,000원)
- 교육생 : 무료주차 최대 2시간 이후 시간당 2,000원 (1일 최대 18,000원)