

부동산 개발

부동산 개발사업 인허가 실무

#인허가 #정비사업 #농지·산지개발

교육일정

7/1(수) ~ 7/3(금)

교육시간

3일, 18시간

수 15:00~18:00 | 목 09:00~18:00 | 금 09:00~17:00

교육장소

경북공역 6번출구, 한국생산성빌딩 강의장 (8층)

교육비

정상가 67만원 | 회원사 61만원

한국사회능력개발원 러닝플랫폼센터 02-3210-3830~2 / edu@kpcice.or.kr

헛갈리는 인허가 절차, 이젠 정확하게! 법체계부터 주요 서류, 사례 중심의 인허가 실무 마스터 클래스

이런 분들께 추천해요



개발 인허가 일정과 절차를
직접 관리해야 하는 실무자



정비·주택·농지 개발사업을
동시에 다루는 인허가 담당자



지자체 협의와 서류 준비가
부담되는 신입·주니어 인력

교육후기 확인하기



인허가 단계를 하나하나 짚어 주시니 구조가 머릿속에
그려집니다. 실제 업무에 많은 도움이 될 것 같습니다.

토지·건축·주택 인허가를 실제 사례로 풀어줘서
업무할 때 어느 부분을 눈여겨 봐야 하는지 알게 됐습니다.



실제 경험을 바탕으로 법률을 풀어 설명해 주시니 개발
사업을 진행하면서 앞으로의 방향성이 조금 잡혔습니다!



교육소개 

용도지역·정비·농지·주택 등 개발 인허가 체계를 한 번에 정리하고
시설별 인허가 사례를 중심으로 실무 노하우를 익히는 교육과정

교육대상 

- ✓ 개발 인허가 일정과 절차를 직접 관리해야 하는 실무자
- ✓ 정비·주택·농지 개발사업을 동시에 다루는 인허가 담당자
- ✓ 지자체 협의와 서류 준비가 부담되는 신입·주니어 인력

교육비 

- ✓ 정상가 : 67만원
- ✓ 회원사 및 10인 이상 : 61만원

한국생산성본부 법인회원사

※ 교재 및 중식포함 / 부가세 없음(면세)

교육형태 

온앤오프 클래스

- ✓ 본 교육과정은 강의장에서 **오프라인** 참석 하시거나, 자택/사무실 등 희망하는 장소에서 **실시간 온라인** 교육으로도 수강하실 수 있습니다.
- ✓ 수료증에는 온라인/오프라인 여부가 표기되지 않습니다.

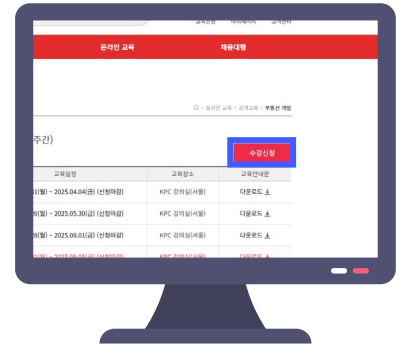
실시간 교육 신청방법



홈페이지 상단
[실시간 교육(비대면)]



[과정명/일정] 선택



교육신청

※ 반드시 교육형태(실시간) 먼저 선택 후 과정명 클릭해야 실시간 교육으로 신청 가능

온앤오프 클래스 수강방법

오프라인



강의장에서
오프라인 교육 참석

실시간 온라인(Zoom)



자택·사무실에서
실시간 교육수강

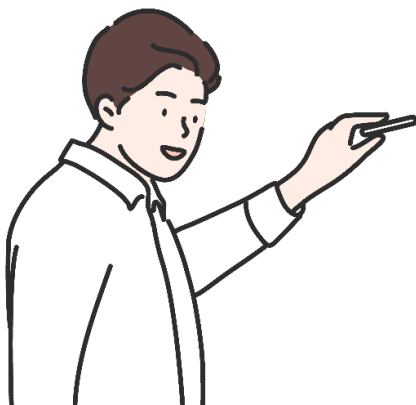
- 교육 1일 전까지 교재배송
- 교육일정에 맞게 Zoom링크 접속
- 웹카메라로 출석체크 진행
- 채팅방을 통한 활발한 참여

교육시간표 📅

구분	교육주제	세부내용
Module1 (3H)	부동산 개발 인허가 체계와 행정계획	<ul style="list-style-type: none"> 부동산 개발 인허가 관련 법체계 용도지역 · 용도지구 · 용도구역제 지구단위계획의 절차와 수립 방법
Module2 (4H)	개발행위 인허가 실무 및 사례	<ul style="list-style-type: none"> 부동산개발 인 · 허가 절차 및 서류작성 부동산개발 인 · 허가 과정 및 일정계획 부동산개발 인 · 허가 행정부서 업무협의 주요 인 · 허가 종류 및 사전 검토사항
Module3 (4H)	정비 사업 인허가 실무 및 사례	<ul style="list-style-type: none"> 사업 개요 및 분석 정비 사업 인 · 허가관련 업무 개요 정비 사업 인 · 허가 실무 및 사례
Module4 (4H)	농지·산지 개발 인허가 실무 및 사례	<ul style="list-style-type: none"> 사업 개요 및 분석 농지 · 산지개발 인 · 허가 관련 업무 개요 및 실무 농지 산지 개발 인 · 허가 실무 및 사례
Module5 (3H)	주택 개발 인허가 실무 및 사례	<ul style="list-style-type: none"> 사업 개요 및 분석 주거시설 인 · 허가 관련 업무 개요 주거시설 인 · 허가 실무 및 사례

※ 교육 커리큘럼 및 강사진은 변동될 수 있습니다.

예정강사진 ⑧



윤 정 득 교수

- 대성지주개발(주) 대표이사
- 한양사이버대학교 부동산학 교수
- 경희대학교 주거시설관리금융부문 대학원 교수
- 건국대학교 부동산컨설팅부문 교수

신청절차

01



홈페이지 접속
및 로그인

02



교육과정 선택
및 신청정보 입력

03



결제방법 선택

04



(환급) 위탁계약서
직인 날인/발송

※ 입금확인 및 계산서 관련 문의 : 02-734-6513

- ✓ 홈페이지 www.kpcice.or.kr 접속 후 로그인
- ✓ 메인화면에서 교육수강 형태(오프라인 교육/실시간 교육) 선택
※ 반드시 교육과정 선택 전 교육형태(오프라인/온라인) 선택이 필요합니다.
- ✓ 원하는 교육과정 및 일정 선택 후 신청정보 입력
※ 교육/계산서담당자 정보를 정확하게 입력해야 수강내역 조회 및 계산서 발행가능
- ✓ 위탁계약서 제출 : 위탁계약서 출력 → 직인날인 → 메일발송 (edu@kpcice.or.kr)
※ 환급신청자만 제출, 비환급/실시간 신청자는 해당없음

교육비 결제방법



신용카드

| 홈페이지 상에서 온라인 카드결제



대표계좌 입금

- ✓ 교육 개강일 전 아래 계좌번호로 입금(입금 시 회사명 기재 必)

은행	계좌번호
국민은행	009-01-1259-768
하나은행	272-810047-06905
신한은행	140-005-904930

※ 예금주 : (주)한국사회능력개발원

- ✓ 교육종료일에 자동으로 계산서 담당자에게 전자계산서 발행



당일 현장결제

| 고용보험 환급신청자는 법인카드 결제만 가능

교육취소 및 환불

- ✓ 환불요청 시 환불 받을 통장사본 메일발송 (edu@kpcice.or.kr)
- ✓ 신청인원이 최소인원 미만일 경우 교육이 폐강될 수 있습니다.
반드시 개강안내 문자를 통해 접수확인 후 교육 참석해주시기 바랍니다.

출결체크

환급과정 신청자

- 교육 시작/종료 시 강의장 벽면 QR코드 체크로 출석 진행
- 교육 전 고용24 출결관리 어플 다운로드 및 회원가입 필수

※ 회원가입 및 실명인증이 되어있지 않을 경우, 출석체크 불가하므로 반드시 교육 전 준비 必

고용보험 비환급/개인 신청자

- 교육 시작/종료 시 본인이 정자로 출석부에 성명 기재
- 지각·조퇴·외출 시 한국사회능력개발원 6층 사무실 방문하여 출석부 서명 필수

모바일 식권

- ✓ PAYCO 앱 다운로드 후 **회원가입 필수**(기존 회원은 기존 아이디로 진행)
- ✓ 당일 현장에서 소속기관 인증 후 식권포인트 확인 가능
- ✓ 식권 유효기간은 당해년도 말까지이며, 미사용 시 자동 소멸



[PAYCO 어플설치 바로가기]

[식권포인트 결제방법]



강의장소 📍



(03170) 서울시 종로구 새문안로 5가길 32(적선동) 생산성빌딩 8층



지하철 이용 시

지하철 3호선 경북구역

6번 출구 지하상가(현대적선아케이드) 지나 한국생산성빌딩 지하 1층으로 연결

지하철 5호선 광화문역

1번 출구 정부중앙청사 후문방향 도보 10분 거리



차량 이용 시

주차장은 유료이므로 가급적 대중교통을 이용해 주시기 바랍니다.

※ 주차요금 안내

- 기본요금 : 1시간 4,000원 (1일 최대 36,000원)
- 교육생 : 무료주차 최대 2시간 이후 시간당 2,000원 (1일 최대 18,000원)