

부동산 개발

[심화]부동산 디벨로퍼 양성(야간)

#인허가 #부동산시장 #개발금융 #입지분석

교육일정

5/11(월) ~ 7/22(수)

교육시간

20일, 60시간 | 월, 수 18:00 ~ 21:00

교육장소

경북궁역 6번출구, 한국생산성빌딩 강의장 (8층)

교육비

정상가 178만원 | 회원사 160만원

한국사회능력개발원 러닝플랫폼센터 02-3210-3830~2 / edu@kpcice.or.kr

부동산 개발기획부터 인허가, 세무, 개발금융, 마케팅·분양 전략까지 프로젝트 단위로 운영되는 디벨로퍼 실무를 깊이 있게 다루는 심화과정

이런 분들께 추천해요



담당업무 범위를 확장하고 싶은
중급 개발 실무자

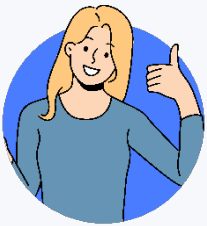


프로젝트 단위 실무를 체계적
으로 배우고 싶은 직장인



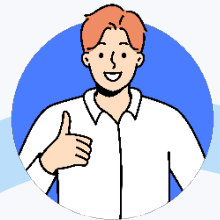
실무 적용을 위한 사례 기반의
심화학습이 필요한 실무자

교육후기 확인하기



부동산 시장동향과 관련해서 업계 사례나 트렌드를
배울 수 있어 좋았습니다.

재개발 재건축 부분은 실무사례를 듣기 쉽지 않았는데
경험을 아낌없이 나눠 주셔서 도움 많이 됐습니다.



장기과정이다 보니 비슷한 업무를 진행하는 다른 교육생
분들과 네트워킹 하는 시간이 너무 즐거웠습니다!!



교육소개 

- ✓ 부동산 개발기획부터 인허가, 세무, 개발금융, 마케팅·분양 전략까지 실제 개발 케이스를 중심으로 실전역량을 키우는 디벨로퍼 심화과정
- ✓ 국내 최고의 디벨로퍼와 수강생의 인적 네트워크 구축

교육대상 

- ✓ 부동산 개발 관련 업무를 수행 중이거나 실무를 확장하고 싶은 실무자
- ✓ 사업성 분석, PF 자금조달, 마케팅 등 프로젝트 단위 실무를 체계적으로 배우고 싶은 직장인
- ✓ 기초 개발 지식은 있지만 실무 적용을 위한 사례 기반의 심화학습이 필요한 중급 실무자

교육비 

- ✓ 정상가 : 178만원
- ✓ 회원사 및 10인 이상 : 160만원

한국생산성본부 법인회원사

※ 교재 및 중식포함 / 부가세 없음(면세)

교육형태 

온앤오프 클래스

- ✓ 본 교육과정은 강의장에서 **오프라인** 참석 하시거나, 자택/사무실 등 희망하는 장소에서 **실시간 온라인** 교육으로도 수강하실 수 있습니다.
- ✓ 수료증에는 온라인/오프라인 여부가 표기되지 않습니다.

실시간 교육 신청방법



홈페이지 상단
[실시간 교육(비대면)]



[과정명/일정] 선택



교육신청

※ 반드시 교육형태(실시간) 먼저 선택 후 과정명 클릭해야 실시간 교육으로 신청 가능

온앤오프 클래스 수강방법

오프라인



강의장에서
오프라인 교육 참석

실시간 온라인(Zoom)



자택·사무실에서
실시간 교육수강

- 교육 1일 전까지 교재배송
- 교육일정에 맞게 Zoom 링크 접속
- 웹카메라로 출석체크 진행
- 채팅방을 통한 활발한 참여

교육시간표 

구분	교육주제	세부내용
Module1 (6H)	부동산 개발사업 기획실무	<ul style="list-style-type: none"> 부동산 개발의 기본 이해 부동산 Developer의 역할 및 갖춰야 할 능력 변화하는 부동산 시장에서의 개발과 관리전략 개발 Concept 선정 및 사업 아이템 결정 사업규모 결정 및 사업방법 결정
Module2 (9H)	부동산 개발관련 법률 및 인허가 실무	<ul style="list-style-type: none"> 부동산 공법의 구조 및 국토의 계획 이용에 관한 법률 건축법, 도시개발법 및 주택법 부동산 개발사업의 업종분석 및 시설별 개발사업의 업무 Flow
Module3 (3H)	부동산 개발관련 세무해설 실무	<ul style="list-style-type: none"> 부동산 관련 세법의 체계 부동산 취득/보유/양도관련 세무해설 실무 부동산 임대업의 세무관리 부동산 개발관련 세제 실무
Module4 (6H)	부동산 개발금융 사례	<ul style="list-style-type: none"> 프로젝트 파이낸싱의 자금조달 개요 부동산개발사업 Project Financing 부동산 개발금융 심사기법 및 채권보전방법 국내 프로젝트 파이낸싱 추진사례 분석
Module5 (6H)	부동산 입지상권 및 타당성분석 Case Study	<ul style="list-style-type: none"> 입지분석의 유형과 선정원칙, 조건분석 최근 상권의 환경 및 상권분석 Flow 상권분석 모델 및 조사분석 기법 시설별 입지상권 Case Study 시설별 개발사업의 타당성분석 및 사례분석
Module6 (3H)	주거 및 업무시설 개발 Case Study	<ul style="list-style-type: none"> 주거 및 업무시설 개발 타당성 검토 FLOW 주거 및 업무시설 개발테마선정 및 타당성 분석방법 주거 및 업무시설 타당성 고려요인, 유형별 타당성 포인트 검토 주거 및 업무시설 분석 주요모델 타당성 도출을 위한 전략적 입지·상권분석 주거 및 업무시설 타당성분석 및 사례

※ 교육 커리큘럼 및 강사진은 변동될 수 있습니다.

교육시간표 📅

구분	교육주제	세부내용
Module7 (3H)	도시개발사업 Case Study	<ul style="list-style-type: none"> 도시개발법의 제정취지 및 법체계 도시개발법의 주요 사항 및 활성화 지원 도시개발사업의 시행절차 및 사례분석
Module8 (3H)	부동산 마케팅 및 분양 실무 Case Study	<ul style="list-style-type: none"> 부동산 마케팅의 개념 및 부동산 마케팅 시스템 목표시장의 선정 및 가격, 유통, 경로 전략 부동산 광고 및 판촉전략 모델하우스 구성 및 운영계획 시설별 부동산 마케팅 분양전략 사례
Module9 (6H)	수익형 부동산 개발 Case Study	<ul style="list-style-type: none"> 수익형부동산 개발전략의 이해 수익형부동산 전망과 부동산시장의 변화 수익형부동산의 종류 및 상품별 개발전략
Module10 (3H)	레저시설 개발 Case Study	<ul style="list-style-type: none"> 리조트의 개념과 계획 프로세스 및 리조트개발 관련 법적 이슈사항 테마형 리조트 테마파크, 워터파크 & 테마형빌리지 휴양형 리조트 국내·외 주요사례 소개 건강·웰빙형 리조트 국내·외 주요사례 소개
Module11 (3H)	호텔 Case Study	<ul style="list-style-type: none"> 호텔기획단계 (입지선정, 시장조사, 인허가, 적정시설규모 설정) 사업타당성 및 경제성분석, 사업계획수립 (마스터플랜수립) 호텔프로젝트 기본계획 및 호텔 운영단계 운영조직구성 및 관리운영방법
Module12 (6H)	재개발재건축 실무	<ul style="list-style-type: none"> 정비사업의 체계와 새로운 트렌드 변화 정비사업 시행절차와 관리처분계획 가로주택정비사업과 도시환경정비사업 뉴타운사업과 재개발사업
Module13 (3H)	부동산 상품별 시장동향 및 투자전략	<ul style="list-style-type: none"> 부동산시장을 움직이는 변수와 시장동향 최근 달라진 건설/부동산 정책 및 시장동향 테마별 투자전략

※ 교육 커리큘럼 및 강사진은 변동될 수 있습니다.

신청절차 

01



홈페이지 접속
및 로그인

02



교육과정 선택
및 신청정보 입력

03



결제방법 선택

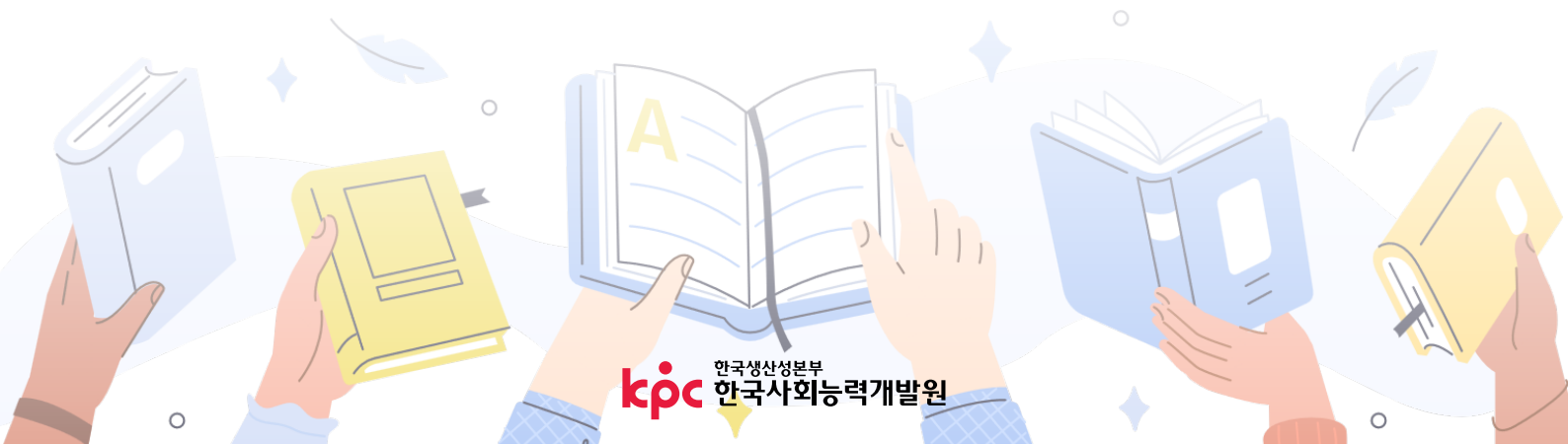
04



(환급) 위탁계약서
직인 날인/발송

※ 입금확인 및 계산서 관련 문의 : 02-734-6513

- ✓ 홈페이지 www.kpcice.or.kr 접속 후 로그인
- ✓ 메인화면에서 교육수강 형태(오프라인 교육/실시간 교육) 선택
※ 반드시 교육과정 선택 전 교육형태(오프라인/온라인) 선택이 필요합니다.
- ✓ 원하는 교육과정 및 일정 선택 후 신청정보 입력
※ 교육/계산서담당자 정보를 정확하게 입력해야 수강내역 조회 및 계산서 발행가능
- ✓ 위탁계약서 제출 : 위탁계약서 출력 → 직인날인 → 메일발송 (edu@kpcice.or.kr)
※ 환급신청자만 제출, 비환급/실시간 신청자는 해당없음



교육비 결제방법



신용카드

| 홈페이지 상에서 온라인 카드결제



대표계좌 입금

- ✓ 교육 개강일 전 아래 계좌번호로 입금(입금 시 회사명 기재 必)

은행	계좌번호
국민은행	009-01-1259-768
하나은행	272-810047-06905
신한은행	140-005-904930

※ 예금주 : (주)한국사회능력개발원

- ✓ 교육종료일에 자동으로 계산서 담당자에게 전자계산서 발행



당일 현장결제

| 고용보험 환급신청자는 법인카드 결제만 가능

교육취소 및 환불

- ✓ 환불요청 시 환불 받을 통장사본 메일발송 (edu@kpcice.or.kr)
- ✓ 신청인원이 최소인원 미만일 경우 교육이 폐강될 수 있습니다.
반드시 개강안내 문자를 통해 접수확인 후 교육 참석해주시기 바랍니다.

출결체크

환급과정 신청자

- 교육 시작/종료 시 강의장 벽면 QR코드 체크로 출석 진행
- 교육 전 고용24 출결관리 어플 다운로드 및 회원가입 필수

※ 회원가입 및 실명인증이 되어있지 않을 경우, 출석체크 불가하므로 반드시 교육 전 준비 必

고용보험 비환급/개인 신청자

- 교육 시작/종료 시 본인이 정자로 출석부에 성명 기재
- 지각·조퇴·외출 시 한국사회능력개발원 6층 사무실 방문하여 출석부 서명 필수

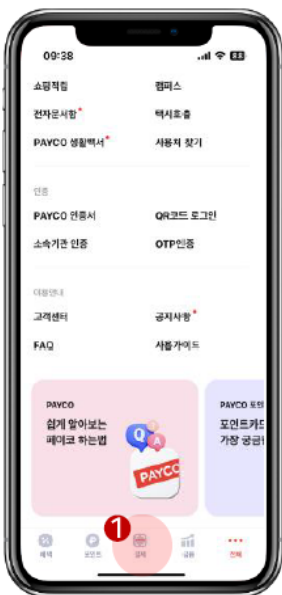
모바일 식권

- ✓ PAYCO 앱 다운로드 후 **회원가입 필수**(기존 회원은 기존 아이디로 진행)
- ✓ 당일 현장에서 소속기관 인증 후 식권포인트 확인 가능
- ✓ 식권 유효기간은 당해년도 말까지이며, 미사용 시 자동 소멸

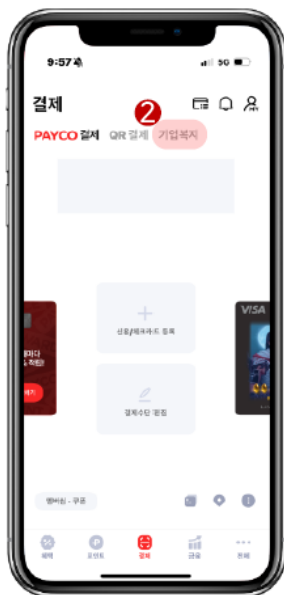


[PAYCO 어플설치 바로가기]

[식권포인트 결제방법]



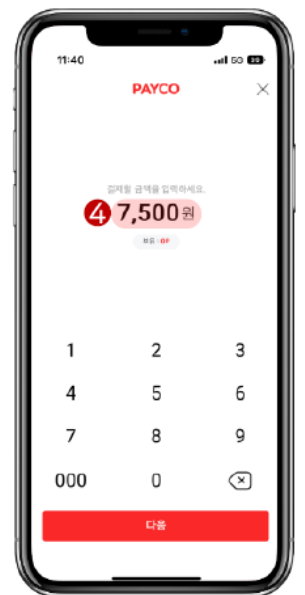
하단 중앙 [결제] 클릭



상단 [기업복지] 클릭



식당내 QR 스캔/바코드 스캔



금액 입력 후 결제

강의장소 📍



(03170) 서울시 종로구 새문안로 5가길 32(적선동) 생산성빌딩 8층



지하철 이용 시

지하철 3호선 경북구역

6번 출구 지하상가(현대적선아케이드) 지나 한국생산성빌딩 지하 1층으로 연결

지하철 5호선 광화문역

1번 출구 정부중앙청사 후문방향 도보 10분 거리



차량 이용 시

주차장은 유료이므로 가급적 대중교통을 이용해 주시기 바랍니다.

※ 주차요금 안내

- 기본요금 : 1시간 4,000원 (1일 최대 36,000원)
- 교육생 : 무료주차 최대 2시간 이후 시간당 2,000원 (1일 최대 18,000원)