

부동산 개발

[기본]부동산 디벨로퍼 양성(주간)

#부동산개발기초 #사업기획 #타당성분석 #부동산금융

교육일정

9/14(월) ~ 9/18(금)

교육시간

5일, 32시간

월 ~ 목 10:00~18:00 | 금 09:00~13:00

교육장소

경북공역 6번출구, 한국생산성빌딩 강의장 (8층)

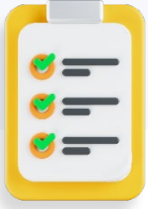
교육비

정상가 98만원 | 회원사 89만원

한국사회능력개발원 러닝플랫폼센터 02-3210-3830~2 / edu@kpcice.or.kr

부동산 개발기획·인허가·입지분석·자금조달을 전반적으로 학습하며 디벨로퍼로 성장하기 위한 기본 역량을 쌓는 교육과정

이런 분들께 추천해요



개발사·시행사에서 프로젝트를 맡게 된 실무자

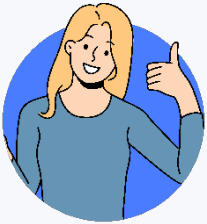


건설·금융사에서 개발사업 구조를 이해해야 하는 담당자



부동산 디벨로퍼로서의 기본기를 다지고 싶은 직장인

교육후기 확인하기



전반적인 과정들이 Case Study로 구성되어 있어서 실무자 관점에서 공부하기 너무 좋았습니다.

함께 프로젝트를 진행하는 팀원들에게 추천하고 싶은 강의!!



이 과정은 교수님 구성이 다했습니다.. 각 분야의 전문가들이 생생한 경험담을 들려주시니 실무에 너무 도움되네요.

교육소개 

- ✓ 부동산 개발기획·인허가·입지분석·자금조달을 전반적으로 학습하며 디벨로퍼로 성장하기 위한 기본 역량을 쌓는 교육과정
- ✓ 국내 최고의 디벨로퍼와 수강생의 인적 네트워크 구축

교육대상 

- ✓ 개발사·시행사에서 프로젝트를 맡게 된 실무자
- ✓ 건설·금융사에서 개발사업 구조를 이해해야 하는 담당자
- ✓ 부동산 디벨로퍼 커리어를 목표로 기본기를 다지고 싶은 직장인

교육비 

- ✓ 정상가 : 98만원
- ✓ 회원사 및 10인 이상 : 89만원

한국생산성본부 법인회원사

※ 교재 및 중식포함 / 부가세 없음(면세)

교육형태 

온앤오프 클래스

- ✓ 본 교육과정은 강의장에서 **오프라인** 참석 하시거나, 자택/사무실 등 희망하는 장소에서 **실시간 온라인** 교육으로도 수강하실 수 있습니다.
- ✓ 수료증에는 온라인/오프라인 여부가 표기되지 않습니다.

실시간 교육 신청방법



홈페이지 상단
[실시간 교육(비대면)]



[과정명/일정] 선택



교육신청

※ 반드시 교육형태(실시간) 먼저 선택 후 과정명 클릭해야 실시간 교육으로 신청 가능

온앤오프 클래스 수강방법

오프라인



강의장에서
오프라인 교육 참석

실시간 온라인(Zoom)



자택·사무실에서
실시간 교육수강

- 교육 1일 전까지 교재배송
- 교육일정에 맞게 Zoom링크 접속
- 웹카메라로 출석체크 진행
- 채팅방을 통한 활발한 참여

교육시간표 

구분	교육주제	세부내용
Module1 (3H)	부동산 개발사업 기획 실무	<ul style="list-style-type: none"> 부동산 개발의 기본 이해 부동산 Developer의 역할 및 갖춰야 할 능력 변화하는 부동산 시장에서의 개발과 관리전략
Module2 (7H)	부동산 개발 관련 법률 및 인허가 실무	<ul style="list-style-type: none"> 부동산 공법의 구조 및 국토의 계획 이용에 관한 법률 건축법, 도시개발법 및 주택법
Module3 (4H)	부동산 입지상권 및 타당성 분석 Case Study	<ul style="list-style-type: none"> 입지분석의 유형과 선정원칙, 조건분석 시설별 입지상권 Case Study
Module4 (3H)	수익형 부동산 개발 Case Study	<ul style="list-style-type: none"> 수익형부동산 개발전략의 이해 수익형부동산의 종류 및 상품별 개발 전략
Module5 (4H)	부동산 개발금융 사례	<ul style="list-style-type: none"> 프로젝트 파이낸싱의 자금조달 개요 국내 프로젝트 파이낸싱 추진사례 분석
Module6 (3H)	도시개발사업 Case Study	<ul style="list-style-type: none"> 도시개발법의 제정취지 및 법체계 도시개발사업의 시행절차 및 사례분석
Module7 (4H)	재개발 재건축 실무	<ul style="list-style-type: none"> 정비사업의 체계와 새로운 트렌드 변화 정비사업 시행절차와 관리처분계획 가로주택정비사업과 도시환경정비사업
Module8 (4H)	부동산 상품별 시장동향 및 투자전략	<ul style="list-style-type: none"> 부동산시장을 움직이는 변수와 시장동향 최근 달라진 건설/부동산 정책 및 시장동향

※ 교육 커리큘럼 및 강사진은 변동될 수 있습니다.

신청절차

01



홈페이지 접속
및 로그인

02



교육과정 선택
및 신청정보 입력

03



결제방법 선택

04



(환급) 위탁계약서
직인 날인/발송

※ 입금확인 및 계산서 관련 문의 : 02-734-6513

- ✓ 홈페이지 www.kpcice.or.kr 접속 후 로그인
- ✓ 메인화면에서 교육수강 형태(오프라인 교육/실시간 교육) 선택
※ 반드시 교육과정 선택 전 교육형태(오프라인/온라인) 선택이 필요합니다.
- ✓ 원하는 교육과정 및 일정 선택 후 신청정보 입력
※ 교육/계산서담당자 정보를 정확하게 입력해야 수강내역 조회 및 계산서 발행가능
- ✓ 위탁계약서 제출 : 위탁계약서 출력 → 직인날인 → 메일발송 (edu@kpcice.or.kr)
※ 환급신청자만 제출, 비환급/실시간 신청자는 해당없음

교육비 결제방법



신용카드

| 홈페이지 상에서 온라인 카드결제



대표계좌 입금

- ✓ 교육 개강일 전 아래 계좌번호로 입금(입금 시 회사명 기재 必)

은행	계좌번호
국민은행	009-01-1259-768
하나은행	272-810047-06905
신한은행	140-005-904930

※ 예금주 : (주)한국사회능력개발원

- ✓ 교육종료일에 자동으로 계산서 담당자에게 전자계산서 발행



당일 현장결제

| 고용보험 환급신청자는 법인카드 결제만 가능

교육취소 및 환불

- ✓ 환불요청 시 환불 받을 통장사본 메일발송 (edu@kpcice.or.kr)
- ✓ 신청인원이 최소인원 미만일 경우 교육이 폐강될 수 있습니다.
반드시 개강안내 문자를 통해 접수확인 후 교육 참석해주시기 바랍니다.

출결체크

환급과정 신청자

- 교육 시작/종료 시 강의장 벽면 QR코드 체크로 출석 진행
- 교육 전 고용24 출결관리 어플 다운로드 및 회원가입 필수

※ 회원가입 및 실명인증이 되어있지 않을 경우, 출석체크 불가하므로 반드시 교육 전 준비 必

고용보험 비환급/개인 신청자

- 교육 시작/종료 시 본인이 정자로 출석부에 성명 기재
- 지각·조퇴·외출 시 한국사회능력개발원 6층 사무실 방문하여 출석부 서명 필수

모바일 식권

- ✓ PAYCO 앱 다운로드 후 **회원가입 필수**(기존 회원은 기존 아이디로 진행)
- ✓ 당일 현장에서 소속기관 인증 후 식권포인트 확인 가능
- ✓ 식권 유효기간은 당해년도 말까지이며, 미사용 시 자동 소멸



[PAYCO 어플설치 바로가기]

[식권포인트 결제방법]



하단 중앙 [결제] 클릭



상단 [기업복지] 클릭



식당내 QR 스캔/바코드 스캔



금액 입력 후 결제

강의장소 📍



(03170) 서울시 종로구 새문안로 5가길 32(적선동) 생산성빌딩 8층



지하철 이용 시

지하철 3호선 경북구역

6번 출구 지하상가(현대적선아케이드) 지나 한국생산성빌딩 지하 1층으로 연결

지하철 5호선 광화문역

1번 출구 정부중앙청사 후문방향 도보 10분 거리



차량 이용 시

주차장은 유료이므로 가급적 대중교통을 이용해 주시기 바랍니다.

※ 주차요금 안내

- 기본요금 : 1시간 4,000원 (1일 최대 36,000원)
- 교육생 : 무료주차 최대 2시간 이후 시간당 2,000원 (1일 최대 18,000원)