

부동산 개발

# [입문] 부동산 개발전문가 실무

#부동산기초 #인허가 #마케팅 #개발관련법률

## 교육일정

12/14(월) ~ 12/16(수)

## 교육시간

3일, 18시간

월 09:30~17:30 | 화 09:00~18:00 | 수 09:00~12:00

## 교육장소

경북공역 6번출구, 한국생산성빌딩 강의장 (8층)

## 교육비

정상가 67만원 | 회원사 61만원

한국사회능력개발원 러닝플랫폼센터 02-3210-3830~2 / edu@kpcice.or.kr

# 부동산 개발, 어디서부터 시작할지 막막하다면? 부동산 기초용어부터 인허가, 마케팅까지 실무에 필요한 기본기를 다지는 입문과정!

## 이런 분들께 추천해요



개발 업무에 처음 배치된  
신입·주니어 실무자



분양·마케팅 담당이지만 개발  
흐름을 이해해야 하는 직원



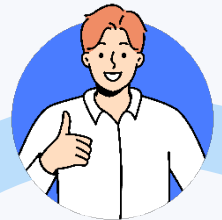
부동산 개발 비즈니스를 전반적  
으로 알고 싶은 예비 디벨로퍼

## 교육후기 확인하기



시행사 경험이 많은 강사님이 실제 사례를 설명해주시니  
개발사업 흐름이 직관적으로 이해됐습니다.

현장에서 발생하는 변수와 다양한 수치분석 사례를  
다루니 실무에서 바로 참고하기 좋았습니다.



개발사업의 큰 구조를 잡아주고 인허가 절차까지 설명해  
주시니 입문자에게 정말 유용한 강의라고 생각합니다!



교육소개 

부동산 개발 개념부터 인허가·마케팅까지 전 과정을 한 번에 훑어보며  
개발 실무의 큰 그림을 잡는 입문자용 과정

교육대상 

- ✓ 개발 업무에 처음 배치된 신입·주니어 실무자
- ✓ 분양·마케팅 담당이지만 개발 흐름을 이해해야 하는 직원
- ✓ 부동산 개발 비즈니스를 전반적으로 알고 싶은 예비 디벨로퍼

교육비 

- ✓ 정상가 : 67만원
- ✓ 회원사 및 10인 이상 : 61만원

한국생산성본부 법인회원사

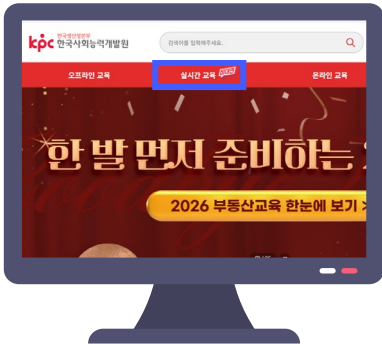
※ 교재 및 중식포함 / 부가세 없음(면세)

교육형태 

온앤오프 클래스

- ✓ 본 교육과정은 강의장에서 **오프라인** 참석 하시거나, 자택/사무실 등 희망하는 장소에서 **실시간 온라인** 교육으로도 수강하실 수 있습니다.
- ✓ 수료증에는 온라인/오프라인 여부가 표기되지 않습니다.

실시간 교육 신청방법



홈페이지 상단  
[실시간 교육(비대면)]



[과정명/일정] 선택



교육신청

※ 반드시 교육형태(실시간) 먼저 선택 후 과정명 클릭해야 실시간 교육으로 신청 가능

온앤오프 클래스 수강방법

오프라인



강의장에서  
오프라인 교육 참석

실시간 온라인(Zoom)



자택·사무실에서  
실시간 교육수강

- 교육 1일 전까지 교재배송
- 교육일정에 맞게 Zoom 링크 접속
- 웹카메라로 출석체크 진행
- 채팅방을 통한 활발한 참여

교육시간표 📅

구분	교육주제	세부내용
Module1 (3H)	부동산 이해하기	<ul style="list-style-type: none"> <li>부동산 용어, 종류, 특징 해석</li> <li>부동산과 입지, 상권</li> <li>부동산과 법률체계(사법, 공법)</li> <li>부동산 공부(공적 서류) : 등기부, 대장, 토지이용계획확인원, 지적도 등</li> </ul>
Module2 (8H)	부동산 개발사업 기획 실무	<ul style="list-style-type: none"> <li>부동산 개발의 기본 이해</li> <li>변화하는 부동산 시장에서의 개발과 관리 전략</li> <li>개발 Concept 선정 및 사업 아이템 결정</li> <li>사업 규모 결정 및 사업 방법 결정</li> </ul>
Module4 (4H)	부동산 개발사업과 인허가	<ul style="list-style-type: none"> <li>부동산 개발사업을 위한 인허가 관련 법률</li> <li>인허가 추진절차</li> </ul>
Module5 (3H)	부동산 개발사업과 마케팅	<ul style="list-style-type: none"> <li>부동산 마케팅의 개념 및 부동산 마케팅 시스템</li> <li>목표시장의 선정 및 가격, 유통, 경로 전략</li> <li>부동산 마케팅 사례</li> </ul>

※ 교육 커리큘럼 및 강사진은 변동될 수 있습니다.

예정강사진 ⑧



김 병 수 대표

- 프로베스트원 대표이사
- 서울시립대학교 도시과학대학원 강사
- 건국대학교 부동산대학원 강사
- 아주대학교 겸임교수
- 세종대학교 산업경영대학 겸임교수

## 신청절차

01



홈페이지 접속  
및 로그인

02



교육과정 선택  
및 신청정보 입력

03



결제방법 선택

04



**(환급)** 위탁계약서  
직인 날인/발송

※ 입금확인 및 계산서 관련 문의 : 02-734-6513

- ✓ 홈페이지 [www.kpcice.or.kr](http://www.kpcice.or.kr) 접속 후 로그인
- ✓ 메인화면에서 교육수강 형태(오프라인 교육/실시간 교육) 선택  
※ 반드시 교육과정 선택 전 교육형태(오프라인/온라인) 선택이 필요합니다.
- ✓ 원하는 교육과정 및 일정 선택 후 신청정보 입력  
※ 교육/계산서담당자 정보를 정확하게 입력해야 수강내역 조회 및 계산서 발행가능
- ✓ 위탁계약서 제출 : 위탁계약서 출력 → 직인날인 → 메일발송 ([edu@kpcice.or.kr](mailto:edu@kpcice.or.kr))  
※ 환급신청자만 제출, 비환급/실시간 신청자는 해당없음

## 교육비 결제방법



### 신용카드

| 홈페이지 상에서 온라인 카드결제



### 대표계좌 입금

- ✓ 교육 개강일 전 아래 계좌번호로 입금(입금 시 회사명 기재 必)

은행	계좌번호
국민은행	009-01-1259-768
하나은행	272-810047-06905
신한은행	140-005-904930

※ 예금주 : (주)한국사회능력개발원

- ✓ 교육종료일에 자동으로 계산서 담당자에게 전자계산서 발행



### 당일 현장결제

| 고용보험 환급신청자는 법인카드 결제만 가능

## 교육취소 및 환불

- ✓ 환불요청 시 환불 받을 통장사본 메일발송 ([edu@kpcice.or.kr](mailto:edu@kpcice.or.kr))
- ✓ 신청인원이 최소인원 미만일 경우 교육이 폐강될 수 있습니다.  
반드시 개강안내 문자를 통해 접수확인 후 교육 참석해주시기 바랍니다.

## 출결체크

### 환급과정 신청자

- 교육 시작/종료 시 강의장 벽면 QR코드 체크로 출석 진행
- 교육 전 고용24 출결관리 어플 다운로드 및 회원가입 필수

※ 회원가입 및 실명인증이 되어있지 않을 경우, 출석체크 불가하므로 반드시 교육 전 준비 必

### 고용보험 비환급/개인 신청자

- 교육 시작/종료 시 본인이 정자로 출석부에 성명 기재
- 지각·조퇴·외출 시 한국사회능력개발원 6층 사무실 방문하여 출석부 서명 필수

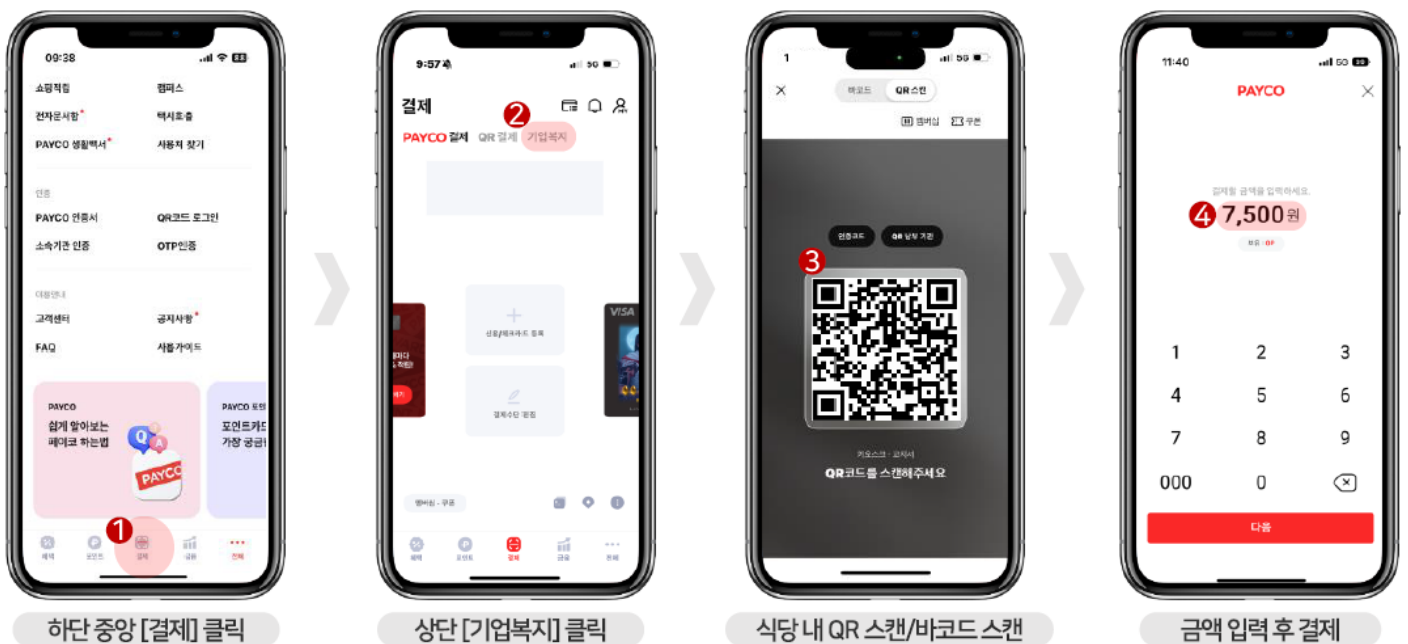
## 모바일 식권

- ✓ PAYCO 앱 다운로드 후 **회원가입 필수**(기존 회원은 기존 아이디로 진행)
- ✓ 당일 현장에서 소속기관 인증 후 식권포인트 확인 가능
- ✓ 식권 유효기간은 당해년도 말까지이며, 미사용 시 자동 소멸



[PAYCO 어플설치 바로가기]

## [식권포인트 결제방법]



강의장소 📍



(03170) 서울시 종로구 새문안로 5가길 32(적선동) 생산성빌딩 8층



지하철 이용 시

지하철 3호선 경북구역

6번 출구 지하상가(현대적선아케이드) 지나 한국생산성빌딩 지하 1층으로 연결

지하철 5호선 광화문역

1번 출구 정부중앙청사 후문방향 도보 10분 거리



차량 이용 시

주차장은 유료이므로 가급적 대중교통을 이용해 주시기 바랍니다.

※ 주차요금 안내

- 기본요금 : 1시간 4,000원 (1일 최대 36,000원)
- 교육생 : 무료주차 최대 2시간 이후 시간당 2,000원 (1일 최대 18,000원)